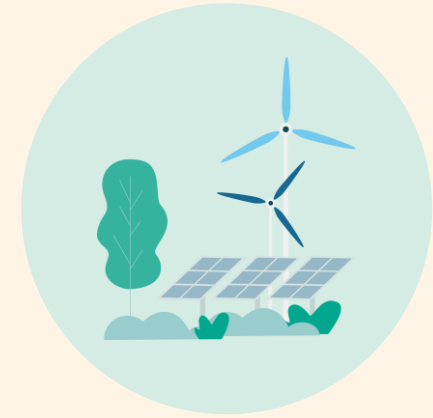


Speed-meetings

Les apporteurs de solutions de l'ESS

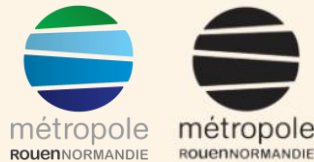
Adopter une démarche de sobriété
énergétique et travailler avec les
énergies renouvelables

Avec **Enercoop Normandie** et **Neoloco**



Organisé par :

Avec le soutien de :



Enercoop Normandie

- ✓ Fourniture d'électricité 100% renouvelable
- ✓ Services énergétiques : études photovoltaïques, autoconsommation collective, audits énergétiques...
- ✓ Développement de la production d'électricité



enercoop
L'énergie
militante



✓ **Coopérative (SCIC)**

📍 Localisation :
Métropole de Rouen

🎯 Périmètre d'intervention :
Normandie

www.enercoop.fr/nos-cooperatives/normandie



Transition Énergétique

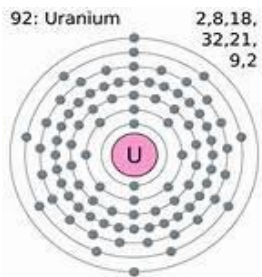
La vision et nos solutions



La nécessité du changement : les différentes visions

Business as usual...

› Pétrole, charbon, uranium, etc.



› Technologie : Capture et Stockage CO2



› Production massive



Alternatives...

› Développement massif des renouvelables



› Efficacité



› Société basée sur les besoins, pas sur l'offre de production



› Régulation Publique

Nos offres
commerciales



Enercoop Normandie, un opérateur de territoire pour votre énergie renouvelable & citoyenne

- La fourniture d'électricité
- Les services énergétiques : études photovoltaïques, l'autoconsommation collective, audits énergétiques...
- Le développement de la production d'électricité

Enercoop, fournisseur d'électricité **renouvelable & citoyenne**



Une offre d'électricité "vraiment verte" reconnue par des organismes experts

agirpourlatransition.ademe.fr/vertvolt



Sans nucléaire : refus du recours à l'Accès Régulé à l'Électricité Nucléaire Historique



Une offre 100% contrat direct, en circuit-court



Un soutien financier aux filières locales et projets EnR à fort impact social et environnemental



Une offre coopérative

Bureau d'études PV : des études complètes, adaptées à vos besoins

Des études complètes

- ✓ Vente totale
- ✓ **Autoconsommation** individuelle : pour abaisser votre facture d'électricité
- ✓ **Autoconsommation collective** : pour valoriser la production dans un rayon local
- ✓ Inclusion de la dynamique citoyenne : les coûts associés à l'implication des habitant.e.s, de la collectivité, des entreprises...
- ✓ Visite de site, modélisation économique sur minimum 20 ans, réunion de restitution

Accompagnement à la réalisation de votre installation

- ✓ Étude structure (sous-traitée à un bureau d'études techniques)
- ✓ Offre « autoconsommation » à destination des consommateur.rices du territoire de la commune : étude personnalisée,
- ✓ conseils techniques / économiques, mise en contact avec un installateur qualifié...
- ✓ Choix de l'installateur, suivi de chantier, raccordement au réseau

Enercoop : Accompagner au changement

.Docteur Watt

.Formation de responsables (élu.es, dirigeant.es) :
Sobriété, efficacité, renouvelables



Production : parcs solaires - les avantages

Une échelle locale

- Faible emprise au sol (10000 m² maximum)
- Adéquation production/consommation locale
- En cohérence avec le territoire, échelle adaptée au développement d'un projet citoyen

Un développement rapide, des risques financiers faibles

- Faibles coûts de développement et durée réduite
- Nombreuses opportunités (petites décharges, carrières,...)
- Indépendant de mécanismes de soutiens publics : Enercoop achète l'électricité produite en s'engageant sur 30 ans

Des compétences techniques et opérationnelles au sein du réseau Enercoop : une vingtaine de parcs PV de 250 kWc réalisés ou en cours de développement au sein du réseau Enercoop, en propre ou en partenariat avec des acteurs locaux (SEM, collectivités, collectifs citoyens,...).

*Terrains privilégiés : Friches, anciennes carrières, terrains pollués.
De préférence terrains communaux (possible sur terrain privé).*

Ils ont rejoint Enercoop



Neoloco

- ✓ Activité de torréfaction de produits locaux et boulangerie solaire
- ✓ Déploiement et formation à la méthode TELED : Tâches Energivores Lorsque l'Énergie est Disponible



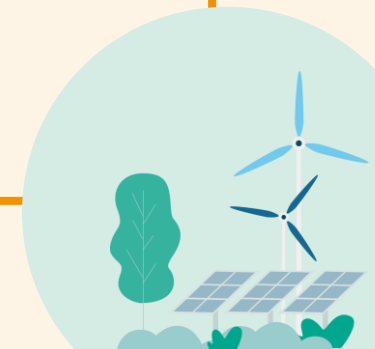
NEOLOCO
Culture locale, Changement total

✓ **Coopérative (SCOP)**

📍 Localisation :
Montville (76)

🎯 Périmètre d'intervention :
Normandie

www.neoloco.fr



Et si la solution était
de produire avec des
ressources variables ?

**Transformer les organisations avec la
méthode TELED :**

- S'adapter durablement à un monde où l'accès aux énergies et aux ressources sera de plus en plus difficile
- Moins subir la fluctuation des prix
- Réduire ses impacts environnementaux
- Sécuriser sa production en cas de pénurie



Pour une économie des énergies variables.



Pour suivre TELED :



TELED

Tâches Énergivore Lorsque l'Énergie est Disponible

« Offrir un cadre de référence pour penser l'organisation des entreprises et des collectivités autour d'un accès variable à l'énergie »





Pour une économie des énergies variables.



Diviser l'économie productive en 2 catégories pour choisir l'organisation adéquate





Pour une économie
des énergies
variables.

Pour suivre TELED :



Méthode d'organisation pour les activités de conservation

1. Lister les tâches
2. Identifier les tâches énergivores
3. Prioriser les tâches énergivores les jours
d'énergie « facile »
4. Gestion d'entreprise par le stock

TELED
TELED

Point de bascule

Ratio / Temps à partir duquel l'entreprise équilibre les coûts de stockage avec les économies d'énergie.

→ Le stock n'est plus un coût.

$$\text{point de bascule} = \frac{\text{€ surcoûts liés au stock}}{\text{€ économie d'énergie}}$$



Pour une économie des énergies variables.

Pour suivre TELED :



Contacts



Enercoop Normandie

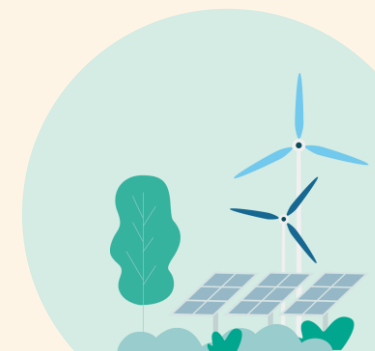
Cyril Surbled

cyril.surbled@normandie.enercoop.fr

Neoloco

Gaëlle Flipo

gaelle.flipo@neoloco.fr



Des apporteurs de solutions sur le territoire

LES ENTREPRISES DE L'ESS PEUVENT VOUS APPORTER DES SOLUTIONS DE TRANSITION ECOLOGIQUE



+650 structures ESS offreuruses de solutions en Normandie





Magalie Petit

CRESS Normandie

Chargée de mission économie circulaire & transition écologique
magalie.petit@cressnormandie.org

Audrey Hardy

CRESS Normandie

Chargée de mission économie circulaire & transition écologique
audrey.hardy@cressnormandie.org

Organisé par :

Avec le soutien de :

