

La transformation écologique des territoires avec l'Économie Sociale et Solidaire

Mardi 5 novembre 2024 | Rouen

9h30-12h30

Echanger, outiller

L'ESS, une économie qui engage
sa transformation écologique

14h-17h

Speed Meeting

L'ESS au service de la transition
écologique : des solutions pour les
entreprises et les pouvoirs publics



Le
mois
de l'Économie
Sociale
et Solidaire
www.mois-ess.org

Organisé par



Avec le soutien de



L'Économie Sociale et Solidaire au service de la transition écologique

Des solutions pour les entreprises et les pouvoirs publics

- ✓ **Sophie Demare**, Directrice Achats Publics Métropole Rouen Normandie
- ✓ **Marie Tacail**, Chargée d'unité Clauses sociales Métropole Rouen Normandie
- ✓ **Xavier Parachini**, responsable HQSE Siemens Gamesa Le Havre
- ✓ **Fanny Decaux**, Chargée d'études / Observatoire Régional de l'ESS

La transformation écologique des territoires
avec l'Économie Sociale et Solidaire

Mardi 5 novembre 2024 | Rouen



Qui sont les acteurs de l'Economie Sociale et Solidaire ?

ENTREPRISES ET ASSOCIATIONS QUI PARTAGENT DES PRINCIPES COMMUNS

encadrés par la loi ESS de 2014



Utilité sociale

Au service de l'intérêt collectif et général
Apporter des réponses à des besoins sociaux, sociétaux ou environnementaux



Lucrativité encadrée

La rentabilité est un moyen d'atteindre la finalité sociale ou environnementale, encadrement de l'utilisation et de la distribution des bénéfices



Gestion démocratique

Favorise l'information et la participation des associés, des salariés, des citoyens...
Leur expression n'est pas seulement liée à leur apport en capital

La transformation écologique des territoires
avec l'Économie Sociale et Solidaire

Mardi 5 novembre 2024 | Rouen



Organisé par



Avec le soutien de



Métropole Rouen Normandie : construire une politique d'achat inclusive et durable

- ✓ **Sophie Demare**, Directrice Achats Publics Métropole Rouen Normandie
- ✓ **Marie Tacail**, Chargée d'unité Clauses sociales Métropole Rouen Normandie



**La transformation écologique des territoires
avec l'Économie Sociale et Solidaire**

Mardi 5 novembre 2024 | Rouen

Organisé par



Avec le soutien de



Siemens Gamesa, Le Havre : développer l'économie circulaire avec les acteurs de l'ESS locaux

- ✓ **Xavier Parachini**, responsable HQSE Siemens Gamesa Le Havre

**La transformation écologique des territoires
avec l'Économie Sociale et Solidaire**

Mardi 5 novembre 2024 | Rouen



Carteco, un outil de sourcing pour identifier les acteurs de l'ESS de la transition écologique



Fanny Decaux

Chargée d'études Observatoire Régional de l'ESS CRESS Normandie



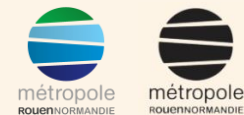
**La transformation écologique des territoires
avec l'Économie Sociale et Solidaire**

Mardi 5 novembre 2024 | Rouen

Organisé par



Avec le soutien de



Carteco, un outil de sourcing pour identifier les acteurs de l'ESS de la transition écologique

+650 structures ESS offeuses de solutions en Normandie

www.carteco-ess.org



La transformation écologique des territoires
avec l'Économie Sociale et Solidaire

Mardi 5 novembre 2024 | Rouen

Organisé par



Avec le soutien de



Intervention



Mathilde Yver

Chargée de mission Economie Circulaire Région Normandie

**La transformation écologique des territoires
avec l'Économie Sociale et Solidaire**

Mardi 5 novembre 2024 | Rouen



Organisé par



Avec le soutien de



La dynamique Normandie Economie Circulaire (NECI)



- ❑ Loi Notre (2015) : Nouvelle compétence pour la Région en matière de planification de la prévention et de la gestion des déchets - Plan d'actions en faveur de l'économie circulaire
- ❑ La Normandie, 1ère région française dotée d'un PRPGD (2016) et d'une stratégie Economie circulaire (2018)
- ❑ Installation fin 2016 d'une gouvernance régionale Etat-ADEME-Région (**Le Comité Régional pour une économie circulaire – CREC**)



La stratégie s'articule autour de 4 engagements et 10 défis à relever pour la Normandie

mieux trier pour mieux recycler/réemployer

mieux produire

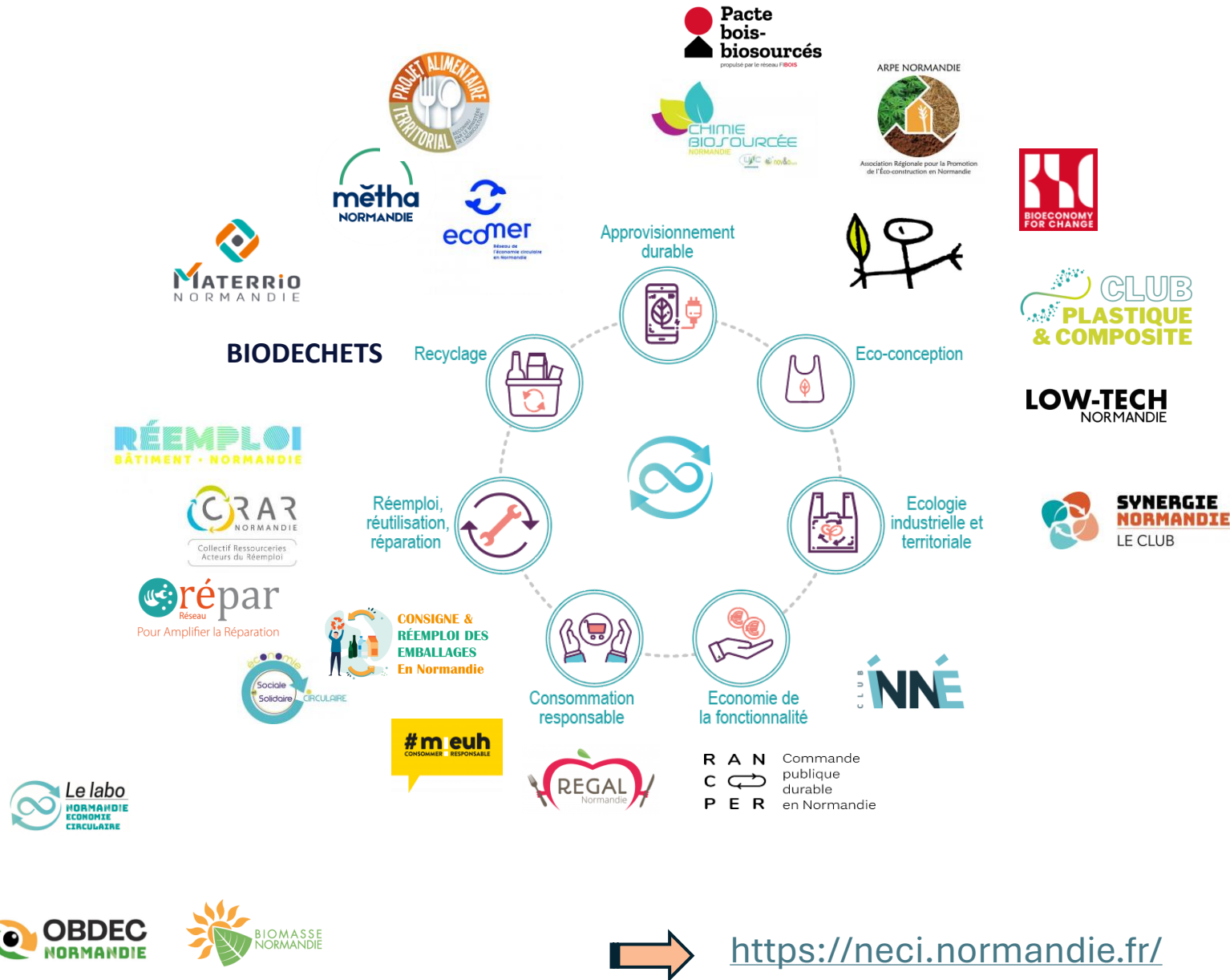
mieux consommer

mieux mobiliser les acteurs



Mise en œuvre de la planification et de la stratégie

- Des **dispositifs financiers** dédiés selon la finalité des projets :
 - le conseil
 - l'action
 - l'innovation
- Mise en place de partenariats avec des **clubs et réseaux d'acteurs** et structuration d'une communauté de l'économie circulaire en Normandie
- Organisation des **Assises Normandes de l'Economie Circulaire**
- Ouverture d'une **plateforme collaborative Normandie Economie Circulaire (NECI)**
- Expérimentation d'un **laboratoire d'idées** pour rapprocher acteurs régionaux et monde de la recherche pour les faire travailler sur des thèmes plus transversaux
- Un **observatoire des déchets, de la ressource et de l'économie circulaire**



L'ESS : un levier pour un développement plus inclusif et durable des territoires

- Innovation sociale et soutien à la transition écologique
- Création de nouveaux emplois et formation de compétences
- Emergence et structuration des filières locales
- Partenariat et coopération avec des collectivités et entreprises
- Sensibilisation et éducation des citoyens

En Normandie

600 structures

4800 emplois

50% des structures de l'EC



Soutien à la CRESS pour encourager l'implication régionale de l'ESS dans l'économie circulaire et la transition écologique

- Observation : <https://carteco-ess.org/>
- Animation
- Structuration de filières
- Outillage des collectivités territoriales pour développer des politiques publiques d'économie circulaire en s'appuyant sur les acteurs de l'ESS

exemple



Etude des besoins du territoire normand en maillage logistique et solutions de lavage pour le réemploi des contenants alimentaires.

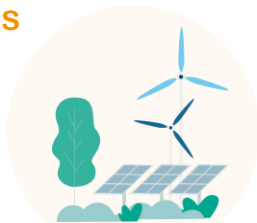
Embarquement immédiat

Speed-meetings

Adopter une démarche de sobriété énergétique et travailler avec les énergies renouvelables

Avec **Enercoop**

Et **Neoloco**



Embarquement en navette fluviale vers le 108 : on vous guide !

Repenser la mobilité des salariés et développer la logistique décarbonée

Avec **Toutenvélo**

Et **Guidoline**



Pavillon des Transitions : vous restez sur place !

S'engager dans la rénovation énergétique, l'écoconstruction et le réemploi des matériaux

Avec **Les Bâtimeurs**

Et **Les chantiers de demain**



Embarquement en navette fluviale vers le 108 : on vous guide !

Se tourner vers le réemploi pour des pratiques d'achats responsables

Avec **Résistes**,

Kintsu Jouets, **Id'Verre**

Et **Léa entreprise adaptée**



Pavillon des Transitions : vous restez sur place !

Développer une restauration collective et individuelle, locale et durable

Avec **Léo à table**

Et **Le Champ des possibles**



Embarquement en navette fluviale vers le 108 : on vous guide !

Une autre gestion des déchets : valorisation et boucle locale

Avec **Le Maillon Normand**

Et **Tri&Vous**



Embarquement en navette fluviale vers le 108 : on vous guide !

La transformation écologique des territoires avec l'Économie Sociale et Solidaire

Mardi 5 novembre 2024 | Rouen

Organisé par



Avec le soutien de

