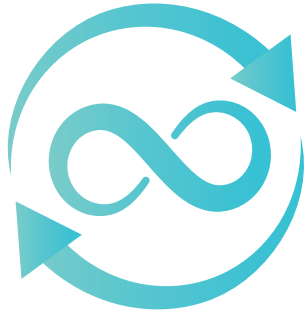


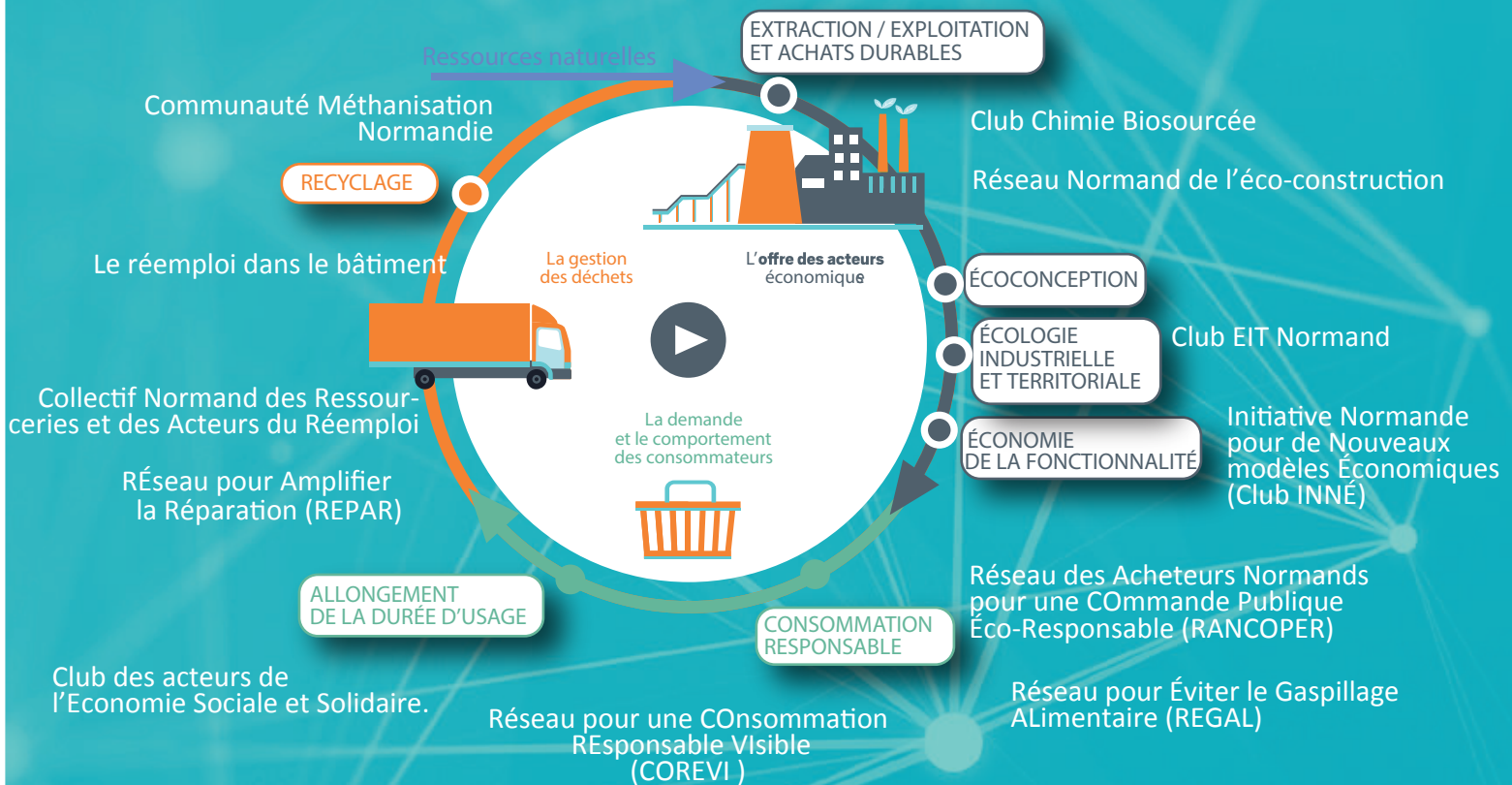
REJOIGNEZ LE RÉSEAU NORMAND DES ACTEURS DE L'ÉCONOMIE CIRCULAIRE



NECI

NORMANDIE ÉCONOMIE CIRCULAIRE

LES CLUBS ET LES RÉSEAUX DE NORMANDIE ÉCONOMIE CIRCULAIRE





LE RÉEMPLOI DANS LE BATIMENT

Pourquoi faire du réemploi ? Questionner les pratiques de la déconstruction pour favoriser le réemploi des déchets et matériaux du bâtiment, encourager la maîtrise d'ouvrage à appliquer des clauses et prescriptions "déchets/ressources/valorisation" dans les CCTP, réunir les acteurs normands pour aller au-delà de l'expérimentation du réemploi dans le bâtiment... voici les premiers chantiers du Club "Réemploi dans le bâtiment". Cette initiative s'inscrit à la fois dans la dynamique du Plan Régional de Prévention et de Gestion des Déchets et dans la stratégie pour une économie circulaire en Normandie.



COLLECTIF NORMAND DES RESSOURCERIES ET DES ACTEURS DU RÉEMPLOI

Ce réseau a pour objectif de favoriser la création et le développement des Ressourceries et Acteurs du réemploi par :

- La mise en synergie entre acteurs
- La mutualisation et la professionnalisation
- La formation et la sensibilisation
- L'accompagnement des collectivités, des acteurs et porteurs de projets.



LE RÉSEAU COREVI : LE RÉSEAU DE LA CONSOMMATION RESPONSABLE VISIBLE

Ce réseau se donne pour objectif d'amener les consommateurs à changer leurs pratiques vers une consommation plus responsable en :

- Identifiant les acteurs responsables sur le territoire normand en s'appuyant sur les réseaux déjà existants,
- Faisant connaître ces acteurs en renforçant leur visibilité et en leur mettant à disposition un espace numérique pour qu'il puisse promouvoir leurs offres responsables,
- Encourageant le changement de comportements et de pratiques du grand public en mettant en avant également les structures en capacité de conseil



COMMUNAUTÉ MÉTHANISATION NORMANDIE

La Communauté méthanisation Normandie, créée dans le cadre du plan méthanisation vise à mobiliser les acteurs de ce secteur pour accélérer son développement dans la Région.



REGAL : RÉSEAU POUR ÉVITER LE GASPILLAGE ALIMENTAIRE

Communauté de travail pour réduire de 50 % le gaspillage alimentaire d'ici 2025. Ses objectifs sont de :

- Mobiliser l'ensemble des acteurs normands de la chaîne alimentaire
 - Accompagner et faciliter le dialogue et les échanges afin de faire émerger des actions individuelles et collectives
 - Permettre la production et diffusion de méthodes et de données
- Etre force de proposition sur la lutte contre le gaspillage alimentaire (ex.: PRPGD, EGA...)



RANCOPER : RÉSEAU DES ACHETEURS NORMANDS POUR LA COMMANDE PUBLIQUE ÉCO-RESPONSABLE

Ce réseau a pour objectifs de créer une dynamique autour des achats publics éco-responsables en Normandie pour :

- Partager et valoriser les bonnes pratiques et retours d'expériences
- Faire monter en compétence les acteurs de la commande publique
- Constituer une boîte à outils opérationnelle pour les acheteurs



RÉSEAU NORMAND DE L'ÉCO-CONSTRUCTION

Groupe de concertation avec les professionnels du bâtiment et des filières de matériaux de construction biosourcés. L'animation du club est assurée par l'ARPE Normandie (Association Régionale pour la Promotion de l'Eco-construction). Depuis la première rencontre en avril 2017 le club a réuni les acteurs de l'éco-construction (production, prescription, utilisation ou promotion des matériaux écologiques et/ou réemploi).



CLUB CHIMIE BIOSOURCÉE

Le projet «Chimie Biosourcée Normandie» est le fruit de plusieurs années d'investissement, et de dynamique, lancés par la branche chimie sur le territoire pour accompagner ses entreprises dans leurs processus d'innovation pour faciliter la mise en place de procédés fondés sur l'utilisation de la biomasse.

Le projet est destiné à accompagner, et à favoriser l'émergence de projets industriels portant sur l'utilisation de la biomasse.



CLUB INNÉ : INITIATIVE NORMANDE POUR DE NOUVEAUX MODÈLES ÉCONOMIQUES

Ce Club a pour objectifs de promouvoir l'Economie de la Fonctionnalité et de la Coopération sur la Normandie.

C'est un espace de réflexions, d'expérimentations, d'accompagnements et de partages fédérant la diversité des acteurs du territoire normand pour imaginer de nouveaux modèles économiques adaptés aux enjeux de demain (sociaux, environnementaux, territoriaux,...).



CLUB ÉCONOMIE SOCIALE ET SOLIDAIRE

Le réseau contribue à la prise en compte et à la mobilisation du secteur de l'Economie Sociale et Solidaire (ESS) pour le développement de l'économie circulaire en Normandie. L'Economie Sociale et Solidaire dans l'économie circulaire normande, ce sont :

- Près de 500 structures de l'Economie Sociale et Solidaire impliquées sur tous les piliers de l'économie circulaire
- Employant environ 4 700 personnes
- Représentant 47% des entreprises normandes impliquées dans l'économie circulaire



REPAR : RÉSEAU POUR AMPLIFIER LA RÉPARATION

Ce réseau a pour objectif de faire la promotion de la réparation en Normandie. Pour ce faire, il s'est donné comme missions de :

- Mobiliser et fédérer tous les acteurs de la réparation.
- Permettre la mise en place d'actions collectives
- Organiser ponctuellement des événements



CLUB EIT : ÉCOLOGIE INDUSTRIELLE ET TERRITORIALE

Le Club EIT est un réseau de territoires normands engagé dans des démarches d'écologie industrielle et territoriale. Il a pour ambition de mettre en réseau les animateurs de démarches d'écologie industrielle et territoriale afin de :

- Favoriser les retours d'expériences
- Faire émerger les bonnes pratiques
- Mettre à disposition des outils

REJOIGNEZ LE RÉSEAU NORMAND DES ACTEURS DE L'ÉCONOMIE CIRCULAIRE
EN PARTICIPANT AUX CLUBS ET RESEAUX THÉMATIQUES DE NECI :

www.neci.normandie.fr/clubs