



SALON
les
EMPLOIS
en Seine

Judi 6 & Vendredi 7 avril 2017 - 9/17h
Parc des expos, Rouen

Le rdv incontournable du recrutement normand

250 exposants **15 000** candidats attendus
7 000 m² d'exposition **15** conférences/ateliers

Présentation p 2 Espace d'exposition p 3 Typologie candidats p 5
Conférences p 7 Outils de préparation des candidats p 6 Campagne de communication p 9
Ils étaient présents en 2016 p 11



Chiffres 2016

- 15 000** candidats
- 231** exposants
- 1** offre d'emploi/formation a été pourvue sur 2 proposées
- 1 473** contrats ont été signés
- 98 %** des exposants recommandent ce salon à des recruteurs
- 95 %** sont prêts à renouveler leur participation
- 85 %** des recruteurs sont satisfaits des candidats rencontrés
- 80 %** sont satisfaits de la qualité des CV reçus
- 153** CV utiles ont été collectés en moyenne par exposant
- 27** candidats ont été retenus en moyenne par exposant pour un 2nd entretien



Cliquez pour consulter le bilan complet de l'édition 2016

Pourquoi exposer ?



- Recruter de nouveaux collaborateurs
- Rencontrer des profils atypiques
- Repérer des talents
- Créer des vocations
- Élargir votre sourcing
- Vous positionner comme un acteur majeur de votre secteur
- Participer au développement de votre marque employeur
- Accroître votre visibilité
- Profiter d'une formule clé en main

► ORGANISATEUR ► CARREFOURS POUR L'EMPLOI

Avec 26 ans d'existence et né du lien armées/nation, notre organisme a eu dès son origine pour objet de faciliter l'accès à l'emploi d'un public en manque de visibilité : les jeunes appelés du contingent.

Aujourd'hui, nous avons la charge de développer et de promouvoir des initiatives sur-mesure en faveur de l'emploi et de la formation sur l'ensemble du territoire français. Certaines de ces actions possèdent une vocation généraliste, d'autres sont dirigées vers des publics spécifiques.

Nos actions privilégient la rencontre directe. Les outils développés en matière de préparation des candidats, d'accueil, d'information et d'organisation en lien avec les acteurs locaux permettent d'afficher un bilan positif.

19 000 DRH et **1 300 000** candidats accueillis
108 000 contrats signés, **130** salons organisés en 12 ans

► NOTRE VALEUR AJOUTÉE

- Optimiser votre mise en relation avec des chercheurs d'emploi diplômés ou non, ceci, afin de vous permettre de trouver les compétences dont vous avez besoin et aux candidats de faire valoir les leurs par :
 - la mise à disposition d'un lieu de rencontre de qualité
 - l'organisation de la manifestation au sein d'une structure permettant l'accueil dans de bonnes conditions de plusieurs milliers de candidats
 - la diffusion d'une information claire sur les filières d'emploi et sur les métiers
 - la préparation en amont sur les postes proposés
- Mobiliser des candidats correspondant au profil que vous aurez défini et souhaitant postuler aux offres d'emploi ou de formation que vous aurez préalablement identifiées



3 UNIVERS THÉMATIQUES

Ciblez vos candidats selon votre secteur d'activité et optimisez vos rencontres !



CULTURE ET PRODUCTION ANIMALE
SYLVICULTURE ET EXPLOITATION FORESTIÈRE
PÊCHE ET AQUACULTURE



FILIÈRES INDUSTRIELLES
CONSTRUCTION / EAU / ÉNERGIE



COMMERCE / HÔTELLERIE / LOISIRS / RESTAURATION
INFORMATION / LOGISTIQUE
PORTS DU HAVRE & ROUEN / TRANSPORTS
ASSURANCE / BANQUE / IMMOBILIER
ACTIVITÉS DE SERVICES ET DE SOUTIEN

ADMINISTRATION
ORGANISATIONS ÉCONOMIQUES & PROFESSIONNELLES
APPRENTISSAGE / FORMATION
ACTION SOCIALE / SANTÉ / SERVICE À LA PERSONNE

ESPACE PRÉ-ÉQUIPÉ SUR-MESURE 8 À 32 M²



Par module de 8 m², l'aménagement inclut

Structure

- Cloisons
- Moquette
- Électricité, éclairage par spots orientables
- Enseigne
- Gardiennage

Mobilier

- 1 banque d'accueil fermant à clé (comptoir)
- 1 tabouret hôtesse
- 1 table rectangulaire nappée
- 4 chaises

Restauration

- Petits-déjeuners, collations et 2 déjeuners par jour
- Accès au Club Exposants tout au long de la journée

Pour votre confort, le stand est pourvu d'une décoration florale et d'eau minérale. Un parking gratuit est à votre disposition. Wifi ouvert et gratuit (pour du haut-débit dédié, nous consulter).

Besoin de conseils pour agencer votre stand ?

► **Contactez-nous au 02 35 52 95 95 pour étudier votre aménagement**

NOUVEAUTÉ

VOTRE PROPRE ÉVÉNEMENT AU SEIN DU SALON

Contactez-nous ► 02 35 52 95 95

Et si vous profitez de l'envergure de ce rendez-vous pour organiser votre propre événement au sein du salon ? Nous étudions votre projet dans ses différentes composantes avec vous et construisons une offre spécifique répondant exactement à votre problématique de recrutement.

Exemple d'une offre événementielle packagée

- Stand de 36 m²
- 1 conférence
- Communication co-brandée (presse et social media)
- Emplacement privilégié
- Insertion publicitaire format double-page dans le Guide candidat

Nos références

Association régionale des missions locales ÎDF (job dating), Groupe Saint-Gobain, Mairie de Paris (job dating), Paris Code (ateliers), Pôle emploi EURES, Salon de l'emploi Automobile, Synerpa, Union des Caisses de Sécurité Sociale...



Paris pour l'Emploi a accueilli le Salon de l'emploi Automobile en octobre 2016

+25ans 67%

-25ans 33%

Âge



7%
des candidats
ont déclaré
une RQTH

Niveau d'études

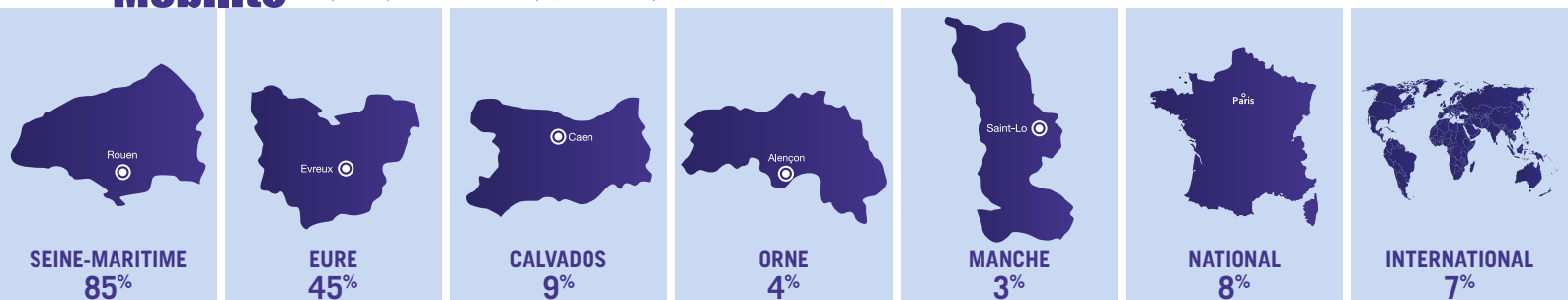


Statut

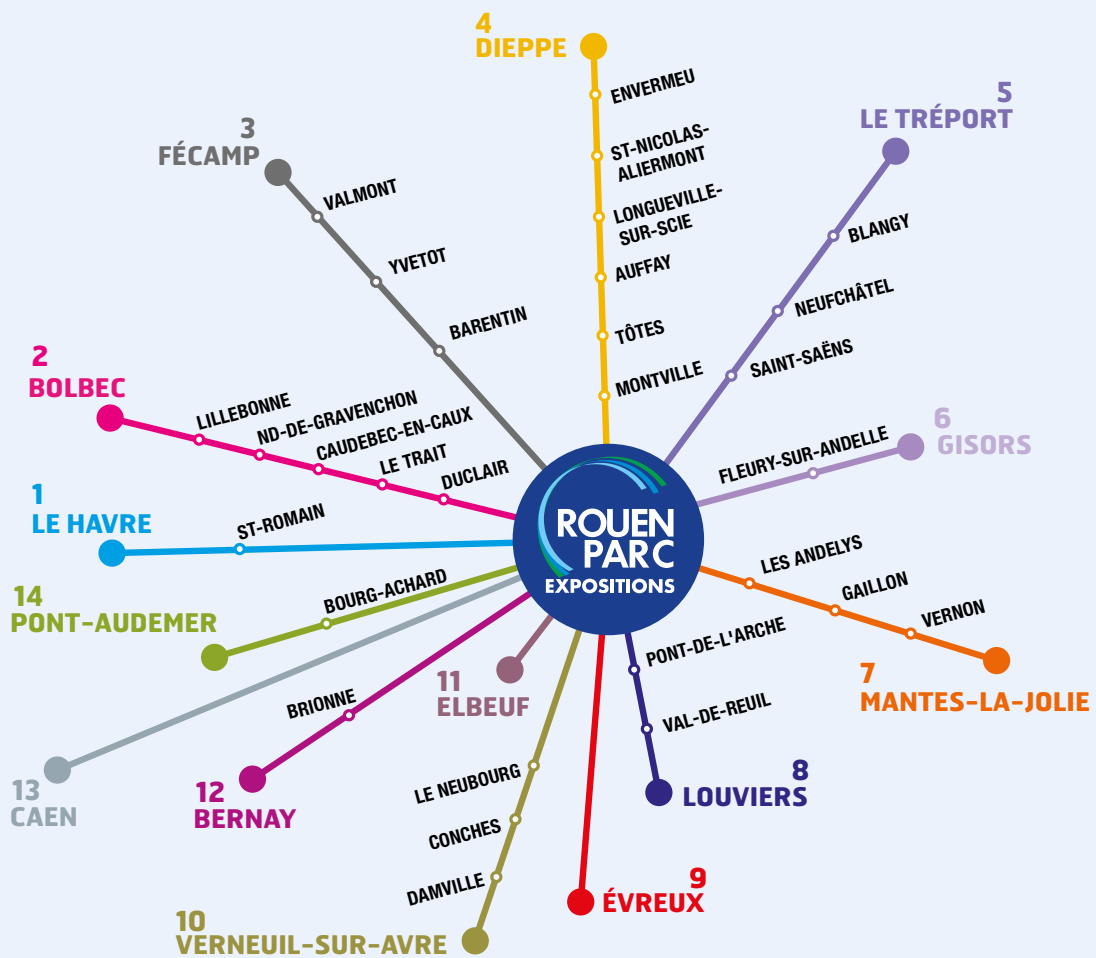
- 1% En cours de création/reprise d'entreprise
- 4% Étudiant en recherche de stage
- 9% Salarié en poste désirant changer d'emploi
- 17% En recherche d'un premier emploi
- 17% En recherche d'une formation en alternance
- 52% Au chômage ou salarié en fin de contrat

Mobilité

La question posée est à choix multiple, le total des réponses est différent de 100%.



TRANSPORT DEPUIS 40 VILLES NORMANDES



VOS CONFÉRENCES

Valorisez votre entreprise, vos métiers, votre politique RH, votre secteur d'activité ou invitez votre cœur de cible pour une présentation collective.

- 30 minutes à 1 heure de présentation
- Capacité de 100 à 200 places selon la salle
- Accès libre et gratuit sans inscription, dans la limite des places disponibles
- Tables et chaises pour les intervenants, badges (nous préciser votre besoin)
- Matériel fourni : écran trépied format 1:1 160 x 160 cm, vidéo-projecteur, équipement de sonorisation comprenant 1 micro filaire
- Accompagnement pour la mise en place : hôte(sse)s d'accueil et technicien
- Thématique à nous proposer, soumise à l'approbation des partenaires

Intervenez de vive voix, faites-vous entendre !

Promotion des conférences dans de multiples supports de communication

- Programme en ligne sur emploisseine.org
- Programme inclus dans le Guide candidat
- Programme distribué à l'entrée du salon (dépliant A5, 4 pages, 10 000 ex, possibilité de publicité)
- Signalétique dédiée
- Relations Presse : communiqué de presse et dossier de presse diffusés à de nombreux relais médias (presse, radio, tv et web)
- Promotion à travers la campagne publicitaire (insertions presse, emailings candidats)
- Mise en avant sur les réseaux sociaux (Facebook, Twitter, LinkedIn)
- Mise en ligne du support de présentation de votre conférence sur les réseaux à l'issue du salon
- Annonces micro

Cliquez pour consulter le programme 2016 en ligne

CONFÉRENCES
ENTRÉE GRATUITE
ET OUVERTE À TOUS

ACCUEIL CONSEIL ORIENTATION PROFESSIONNELLE | CONFÉRENCES

JEUDI 10 MARS | VENDREDI 11 MARS

- 104 Mobilité Professionnelle, une solution à envisager ?
- 105 La formation en alternance professionnelle - CDF - en contrat de professionnalisation
- 106 Qualification du numérique dans la recherche d'emploi
- 107 Et si vous changez de point de vue ? Vous allez créer ou reprendre ?
- 108 La formation en alternance - LE TROISIÈME CANTON
- 109 Avec les Délégués Baco 3 et plus



Pour toute demande particulière

► [Unité Communication 02 35 52 95 95 / communication@carrefoursemploi.org](mailto:communication@carrefoursemploi.org)

▶ EMPLOISENSEINE.ORG ▶ site internet dédié au salon

En amont, nous aidons les candidats dans leur préparation : infos pratiques, index des offres, coordonnées des exposants, conseils... Tout y est !

82 000 visites

▶ PLAN DE VISITE DIGITAL

- Aide le candidat dans sa préparation en l'orientant en fonction de son profil
- Accessible depuis le site web dédié, le plan de visite est responsive, offrant une expérience de consultation et de navigation optimale pour l'utilisateur quel que soit son terminal (ordinateur, smartphone ou tablette)
- Recherche basée sur la codification ROME optimisant ainsi les résultats

37 500 éditions du plan de visite

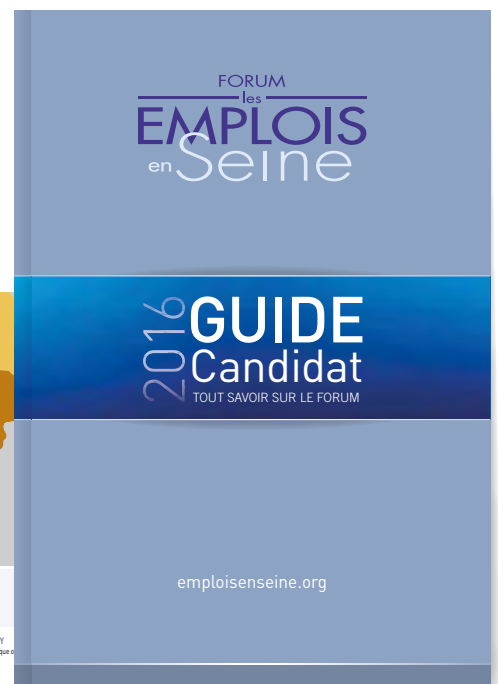
Cliquez pour lancer une démo



▶ GUIDE CANDIDAT

Distribué à l'entrée du salon, le Guide candidat contient la liste des différents postes proposés, les coordonnées et une présentation de votre structure ainsi que la localisation de votre stand. Le guide est également mis en ligne 10 jours avant le salon en version interactive sur emploisenSeine.org

13 000 guides distribués / **57 042** consultations du guide en ligne
Format A5, 128 pages, impression quadri



emploisenSeine.org

Cliquez pour consulter le guide 2016

pour trouver
le bon
emploi
employez
le bon site

Offres emploi | Actus | Dossiers emploi | Guide des métiers | Conseils emploi

ouestfrance-emploi.com
Trouvez un emploi, pas un job

EMPLOYEURS/CENTRES DE FORMATION PAR BASSIN EMPLOI

DÉPARTEMENT	COMMENT LIRE L'INDEX
ENTREPRISE QUI RECRUTE Intitulé de l'activité	N° STAND
	1 Sélectionner le département recherché
	2 Relier le raison sociale de l'exposant et son n° de stand
	3 Rendre-vous sur le stand internet

14 CALVADOS	ATB	C14
ACTIVE FORMATION SECURITE PARTNERS	Reparation d'équipement électrique	CFA BTP GEORGES LANFRY
ADÉQUAT INTERIM	Autres assurances	Engagement secondaire technique professionnel
AFPA	CFA INST ENVIRONNEMENT URBAIN	C34 CFA ICF
AFPA - ESPACE HANDI-ACCUEILLANT	Formation continue d'adultes	Formation continue d'adultes
APECTA NORMANDIE	CAP INTER	C10 CFPB DE ROUEN
ARMÉE DE TERRE (CIRFA)	Activités des agences de travail temporaire	Formation continue d'adultes
	CAPINANCES	E35 CHARLOTT LINGERIE
	Activités des agents et courtiers d'assurances	Vente à domicile
	CAPTAIN TORTUE	E31 CLEMAJOB
	Commerce de détail de produits surgelés	Portails-internet
	CARRERFOUR	E29 CRÉDIT MUTUEL DE NORMANDIE
	Commerce de détail de produits surgelés	Barques
	CAISAT NORMANDIE	F10 CREPI NORMANDIE
	Activités générales de sécurité sociale	Autres organisations fonctionnant par adhésion volontaire
	CEC - HANPLOI	E32
	Action sociale sans logement	C16
	CERUS CASINO ACADEMY - LES METIERS DU CASINO	E11 CRH NORMANDIE DISTRIBUTION
	Organisation de jeux de hasard et d'argent	Commerce itinérant/registres de bas et de moyenne de construction
	CESI ALTERNANCE	E12 DAVIGEL
	Enseignement supérieur	Commerce interentreprises de produits surgelés
	CESI ECOLE D'INGÉNIEURS	D02 ÉCOLES SUPÉRIEURES CCI PORTES DE NORMANDIE
	Enseignement supérieur	Autres enseignements
	C31	O03

CAMPAGNE DE COMMUNICATION



43 400 flyers distribués



168 500 sms envoyés



487 000 emails envoyés

Données de l'édition 2016

Maximisez votre visibilité grâce à nos outils de communication, pour plus d'infos
Unité Communication 02 35 52 95 95 / communication@carrefoursemploi.org



3 300 affiches A3 diffusées par les partenaires et exposants



Campagne d'affichage dans les agglomérations de Rouen et d'Évreux
180 faces 2 m² | **380** faces A4/A3 dans les réseaux des cars

▶ ILS EN PARLENT

De nombreux médias partenaires relaient l'événement sur leurs supports.
Des relations presse complètent ce dispositif d'envergure.

En savoir plus ?

Consultez les retombées médias 2016



▶ Réseaux sociaux



Page Événement
114 000 personnes atteintes
1 100 interactions



#EMPLOISENSEINE
307 tweets et re-tweets

▶ Tv



3 JT 12/13 - 10 mars 2016

la chaîne normande L'INFO DU JOUR SUR LCN - 10 mars 2016

▶ Presse



▶ Radio



▶ Web



▶ Relais candidats



▶ Témoignages d'exposants

“ Nous sommes venus sur le forum afin d'anticiper nos besoins pour notre campagne de recrutement de 115 conseillers clients pour le mois d'août 2016 et avons embauché une dizaine de personnes. Nous sommes très satisfaits quant à la quantité des candidatures réceptionnées et la qualité de la majorité des profils. L'organisation logistique ainsi que nos interlocuteurs nous ont donné une totale satisfaction. Nous serions ravis d'y participer à nouveau.”

ACTICALL FRANCE

“ Les Emplois en Seine est un forum que nous faisons systématiquement. Nous avons toujours de bons résultats. L'édition 2016 ne fait pas défaut à la règle. Nous avons été recontactés par une vingtaine de candidats depuis l'événement. Ils étaient très intéressés par des formations de niveau 3 et 4 en logistique principalement. Nous revenons aux Emplois en Seine également pour son organisation et son accueil chaleureux. Nous pouvons ainsi travailler dans de bonnes conditions. Collations, café et bonne ambiance sont au rendez-vous. Il est pour nous incontournable.”

AFTRAL

ACTION SOCIALE / SANTÉ / SERVICES À LA PERSONNE • A2MICILE • ADHAP SERVICES • CAILLY EMPLOI • CAP EMPLOI ROUEN / DIEPPE • CED - HANPLOI • CHU - HÔPITAUX DE ROUEN • ERP JEAN L'HERMINIER • GRAIN • ICIAD • L'ADAPT • O2 SERVICES À LA PERSONNE • PÔLE EMPLOYEUR ESS • SCOP SERVICES 76 • **ACTIVITÉS DE SERVICES ET DE SOUTIEN** • MCD CONSULTING • RÉSEAU ALLIANCE • ACTICALL FRANCE • ADECCO RÉGION NORMANDIE • ADÉQUAT INTÉRIM • AIDSA • ALSE • ALTERNATIVE TRAVAIL TEMPORAIRE • ANFA • CADRES EN MISSION NORMANDIE • CAP INTER • CERFRANCE SEINE NORMANDIE • CORHEME • CRIT INTÉRIM • ENOEA • EPI NORMANDIE • EPSILON - ALOE VERA • FARE PROPRETÉ • FIDUCIAL SÉCURITÉ • GIP NO • GROUPE ACTUAL ÉVREUX / LE HAVRE • HEBDOS COMMUNICATION • IN EXTENSO SECAG • INGELIANCE TECHNOLOGIES • INSTITUT DE SOUDURE INDUSTRIE • INSTITUT DES LANGUES NORMANDIE • INSTITUT DU TEMPS GÉRÉ • INTER'AIDE EMPLOI • KELLY • KELLY SCIENTIFIQUE • MANPOWER AGENCES GÉNÉRALISTES • MANPOWER BTP MAINTENANCE ET NUCLÉAIRE • MANPOWER CONSEIL RECRUTEMENT • MANPOWER INDUSTRIE • MANPOWER INGÉNIEURIE • MANPOWER TERTIAIRE • MSIS ASSISTANCE • ORIENTIS GOURMET • ORIONIS • PHONE RÉGIE • PHONE SOLUTIONS • PROMAN CANY BARVILLE • PROMAN GAILLON • PROMAN LE HAVRE • PROMAN NOTRE-DAME-DE-GRAVENCHON • PROMAN ROUEN BTP • PROMAN ROUEN INDUSTRIE • PRO-RH • RANDSTAD INTÉRIM • SAMSIC EMPLOI • SMS HOLDING - STRATEGIES MANAGEMENT SERVICES • SOCAPS • STUDIA INGÉNIEURIE • SYNERGIE BTP, LOGISTIQUE, INDUSTRIE ET BUREAUTIQUE ROUEN • SYNERGIE DIEPPE • SYNERGIE LE HAVRE • TEMPORIS CONSULTING ROUEN / LE HAVRE • Y-V CONSEIL ET RECRUTEMENT • **ADMINISTRATION / ORGANISATIONS ÉCONOMIQUES & PROFESSIONNELLES** • AGEFIPH • APECITA NORMANDIE • ARMÉE DE L'AIR • ARMÉE DE TERRE • ASSOCIATION RÉGIONALE DES MISSIONS LOCALES DE HAUTE-NORMANDIE • AXA ATOUT COEUR • CARSAT NORMANDIE • CENTRE DE GESTION DE LA FONCTION PUBLIQUE TERRITORIALE 27 / 76 • CERCLE D'ÉCHANGES 27 • CHAMBRE DE COMMERCE ET D'INDUSTRIE DE NORMANDIE • CHAMBRE DE MÉTIERS ET DE L'ARTISANAT 27 / 76 • CITÉ DES MÉTIERS DE HAUTE-NORMANDIE • COMMUNAUTÉ D'AGGLOMÉRATION CAUX VALLÉE DE SEINE • CPAM ROUEN-ELBEUF-DIEPPE-SEINE-MARITIME • CREPI NORMANDIE • DIRECTION INTERRÉGIONALE DES SERVICES PÉNITENTIAIRES • ÉNERGIES NORMANDIE • EURES • GENDARMERIE NATIONALE • LÉGION ÉTRANGÈRE • MAISON DES COMPÉTENCES • MARINE NATIONALE • MÉTROPOLE ROUEN NORMANDIE • NORMANDIE AEROSPACE • NOS QUARTIERS ONT DES TALENTS • PÔLE EMPLOI NORMANDIE • POLICE NATIONALE • PRÉFECTURE DE LA RÉGION NORMANDIE • RÉGION NORMANDIE • UIC NORMANDIE • UIMM ROUEN / DIEPPE • **APPRENTISSAGE / FORMATION** • ACTIVE FORMATION SÉCURITÉ PARTNERS • AFPA • AFPI EURE • AFPI RÉGION HAVRAISE • AFTRAL • AIFCC • ARC FORMATION • CCI & CAUX FORMATION • CEREF BTP • CESI ALTERNANCE • CESI ÉCOLE D'INGÉNIEURS • CFA - IFA MARCEL SAUVAGE • CFA AGRICOLE DE L'EURE • CFA AGRICOLE ET AGROALIMENTAIRE • CFA BTP DIEPPE - CÔTE D'ALBÂTRE • CFA BTP ÉVREUX • CFA BTP GEORGES LANFRY • CFA BTP LE HAVRE - BAIE DE SEINE • CFA DE LA CHAMBRE DES MÉTIERS DE ROUEN • CFA HORTICOLE • CFA ICF • CFA INSTITUT DE L'ENVIRONNEMENT URBAIN • CFAI EURE • CFPB DE ROUEN • CFPPA HORTICOLE • CFPPA YVETOT • CNAM NORMANDIE • COMITÉ D'ACTION ET DE PROMOTION SOCIALES • CPFP DE L'UNION PORTUAIRE DE ROUEN • ÉCOLES SUPÉRIEURES CCI PORTES DE NORMANDIE • ENSEMBLE SCOLAIRE PROVIDENCE SAINTE THÉRÈSE • EPIDE VAL DE REUIL • CFA ACADÉMIQUE DE ROUEN • RÉSEAU DES GRETA • GROUPEMENT NATIONAL POUR LA FORMATION AUTOMOBILE • GROUPE IMT • GROUPE PROMOTRANS • IFEN FORMATION • INSA ROUEN • IRFSS CROIX-ROUGE FRANÇAISE • ITII-HN ÉVREUX • LES COMPAGNONS DU DEVOIR • LYCÉE DES MÉTIERS DU BOIS ET DE L'ÉCO-CONSTRUCTION • LYCÉE TECHNIQUE PRIVÉ LES TOURELLES • MAISON FAMILIALE RURALE • PÔLE FORMATION DES INDUSTRIES TECHNOLOGIQUES ROUEN-DIEPPE • UFA MARCEL SEMBAT • UNIVERSITÉ DE ROUEN • UNIVERSITÉ DU HAVRE • XXL FORMATION **ASSURANCE / BANQUE / IMMOBILIER** • OLYSK • ALLIANZ EXPERTISE ET CONSEIL • AXA FRANCE • CAISSE D'ÉPARGNE NORMANDIE • CAPFINANCES • CRÉDIT AGRICOLE NORMANDIE-SEINE • CRÉDIT MUTUEL DE NORMANDIE • GENERALI • HABITAT 76 • IMMOBILIÈRE 3F • **COMMERCE / HÔTELLERIE / LOISIRS / RESTAURATION** • ELORA • CAPTAIN TORTUE • CARREFOUR • CENTRE E. LECLERC • CERUS CASINO ACADEMY • CHARLOTT' LINGERIE • CRH NORMANDIE DISTRIBUTION • DAVIGEL • DESCOURS ET CABAUD NORMANDIE • DESJARDINS TROUVILLE • FRANCE QUICK • GROUPE CONTINENTAL HOLDING • GROUPE IVT SECURITY • LABORATOIRE BODY NATURE • LIDL • NORAUTO • PLAZA BOWLING • POINT.P NORMANDIE SONEN • REXEL FRANCE • SAPORISSIMO • STANHOME KIOTIS • **CONSTRUCTION / EAU / ÉNERGIE / INDUSTRIE** • ACEREL • APTAR BEAUTY • APTAR PHARMA • AREVA • ARKEMA • ATB • BOREALIS CHIMIE • BRUNET DIRECTION • DALKIA FRANCE • EDF - DIRECTION RÉGIONALE DE L'EMPLOI NORD-OUEST • EIFFAGE CONSTRUCTION • EIFFEL INDUSTRIE • ERDF - MANCHE MER DU NORD • EUROPAC • GAZFIO • GROUPE BIGARD • GROUPE EXXONMOBIL - ESSO RAFFINAGE • HOMISO • JBO INDUSTRIES • LE FOLL TRAVAUX PUBLICS • LHOTELLIER IKOS • MANOIR INDUSTRIES • MARNIER LAPOSTOLLE • PARITEL • PÂTISSERIE PASQUIER SAINT-VALÉRY • POLINORSUD • RENAULT CLÉON • RENAULT TECH • SANOFI PASTEUR • SNECMA MOTEURS • SNT DURIEZ • SOCIÉTÉ DES AUTOMOBILES ALPINE • TECHNITOIT • THÉVENIN • VINCI CONSTRUCTION NORMANDIE CENTRE • **INFORMATION / LOGISTIQUE / TRANSPORTS** • CLEMAJOB • GRAND PORT MARITIME DU HAVRE • LA POSTE • SERINYA TÉLÉCOM • SOCIÉTÉ DES AUTOROUTES PARIS-NORMANDIE



INFO/RÉSERVATION
02 35 52 95 95

SALON
les
EMPLOIS
en Seine

Jeudi 6 & Vendredi 7 avril 2017 - 9/17h
Parc des expos, Rouen

 **CARREFOURS
POUR L'EMPLOI**
ARMÉES / COLLECTIVITÉS / ENTREPRISES
établissement d'utilité publique

Palais des Consuls, quai de la Bourse BP 641 76007 Rouen cedex 2 | 02 35 52 95 95

   Suivez notre actualité sur carrefoursemploi.org