

CONTACTS

✓ Renseignements sur les contenus

Raphaël DAUFRESNE - 06 84 35 06 73 - IFEN

r.daufresne@ifen-formation.com

✓ Renseignements sur les modalités d'inscription

Marij MASSE - 02 32 74 44 50 - Université Le Havre Normandie

formation.continue@univ-lehavre.fr

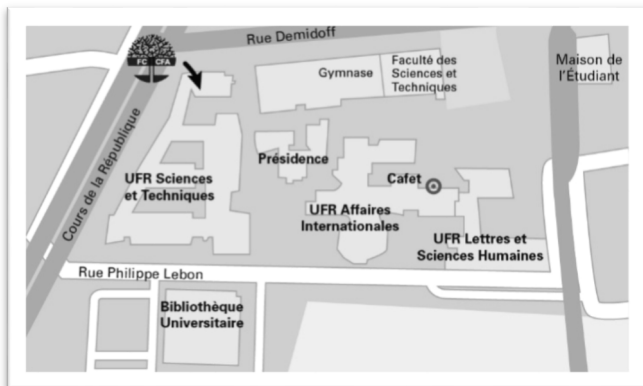
SITES INTERNET :

www.univ-lehavre.fr www.ifen-formation.fr

LIEUX DE FORMATION : à 5 minutes de la gare

UNIVERSITÉ LE HAVRE NORMANDIE- Formation Continue - 02 32 74 44 50

Localisation : 8, rue Démidoff - LE HAVRE - Lieu desservi par lignes TRAM A et B



IFEN - 02 35 19 96 96

Localisation : 34 bis rue Amiral Courbet - LE HAVRE



FORMATION CONTINUE

MASTER 1^{ère} et 2^{ème} année

Intervention et développement social

Parcours :

INNOVATION ET DEVELOPPEMENT dans le champ de

L'ECONOMIE SOCIALE

ET SOLIDAIRE



Compétences visées

- Connaître les concepts, les principes de fonctionnement, le cadre juridique, et les secteurs d'activités de l'ESS,
- Situer la place et les perspectives de l'innovation dans le champ de l'ESS, des politiques publiques et territoriales,
- Maîtriser les méthodologies de recherche, de diagnostic et de prospective,
- Concevoir, conduire des projets au sein des organisations et des réseaux de l'ESS, des collectivités territoriales et de leurs structures partenaires,
- Mobiliser une diversité d'acteurs autour de projets d'intérêts communs, structurer des pratiques coopératives.

Exemples de débouchés

Coordinateur(trice) des politiques et des projets territoriaux

Cadre dirigeant : conception et pilotage des pouvoirs publics

Chargé(e) de mission développement social

Chargé(e) de projets développement territorial

Chef de projet développement local

Chargé(e) d'études en sciences de l'homme et de la société

Consultant(e) en organisation, responsable de structure d'ESS

Coordinateur(trice) de projets

Conditions d'admission

Formation ouverte sur dossier en formation continue (professionnels en activité, demandeurs d'emploi financés, étudiants en contrat de professionnalisation).

- Titulaire d'un diplôme de niveau 1 avec une étude possible par la commission pédagogique pour une intégration en 2^{ème} année à partir de septembre 2018 pour les titulaires d'un DEIS, d'un CAFDES ou d'un Master en Sciences Humaines et Sociales (Sociologie, droit...),
- Licence en sciences humaines et sociales ou équivalents (CAFERUIS),
- VAPP possible pour les titulaires des autres diplômes (DESS, DEEJE, DEASS...).



Dossier de Candidature

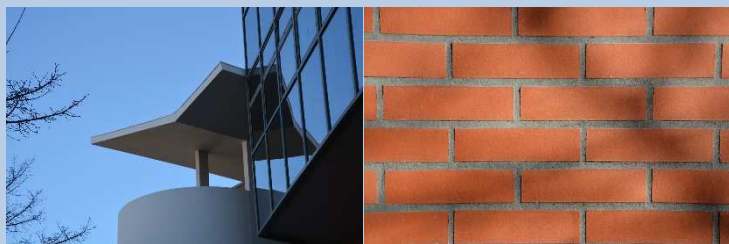
Entretien avec le Responsable Opérationnel.

Dossier mis en ligne sur le site de l'université à partir de mars/avril 2017.

Date limite des candidatures **Vendredi 19 mai 2017.**

Etude des candidatures par la commission pédagogique LSH.

UFR Lettres et Sciences Humaines - LSH
<https://www.univ-lehavre.fr/spip.php?article524>



Collaboration Université Le Havre Normandie et IFEN

Ce master est le résultat d'une réflexion et d'une co-construction pédagogique entre l'Université Le Havre Normandie et l'IFEN autour des enjeux du champ de l'ESS, de l'évolution des métiers de l'action sociale et par-là même des besoins de formation à prendre en compte pour relever les défis de demain en matière d'innovation et de développement dans le champ du travail social et plus largement de l'ESS.

Intervenants

Professeurs des universités, maîtres de conférence, formateurs, directeurs et responsables de services d'ESS, chargé(e)s de missions, consultants et responsables des politiques publiques.



Programme

Connaissance du champ de l'ESS

Approches des politiques publiques et perspectives d'innovation dans le domaine social

Sociologie contemporaine et problématiques émergentes

Pratique de diagnostic et de prospective dans le champ de l'ESS

Ingénierie et conduite de projet d'ESS

Gouvernance et management dans le champ de l'ESS

Pratiques et techniques de communication

Droit social, national, européen dans le champ de l'action sociale

Méthodologies quantitatives et qualitatives

Maîtrise des ressources bibliographiques

Anglais de spécialité

Programme détaillé disponible sur demande en contactant
M. Raphaël DAUFRESNE de l'IFEN
au 06 84 35 06 73

Contexte et objectifs

Dans un contexte marqué par la mise en cause du modèle de protection sociale et par la décentralisation qui confronte régulièrement les acteurs à la difficulté de sortir d'une logique de dispositifs sectorisés au profit d'une action sociale globale, les acteurs des politiques publiques sont appelés à développer de nouvelles pratiques de développement social des territoires.

Notre master vise à former des professionnels à l'innovation et au développement dans le champ de l'**ESS** (Economie Sociale et Solidaire) qui représente un levier pour la mise en œuvre d'alternatives concrètes pour produire, travailler, coopérer et consommer autrement.



Publics visés

- Les travailleurs sociaux du secteur social, médico-social et les intervenants sociaux de l'ESS
- Les agents des collectivités locales et territoriales
- Les professionnels en fonction de direction ou d'encadrement dans le secteur social, médico-social, le champ de l'ESS ou des collectivités territoriales

Tarification - Master 1 et 2 « Economie Sociale et Solidaire »

Versement N° 1	1 890.00 €	20 jours de formation en 2017
Versement N° 2	4 252.50€	45 jours de formation en 2018
Versement N° 3	2 362.50 €	25 jours de formation en 2019
COÛT TOTAL + droits d'inscription par année universitaire sur la base du tarif 2016/2017	8 505.00 € + 261.10€	De septembre 2017 à juin 2019 Soit 4 à 5 jours de formation par mois
Amplitude des enseignements	630 heures	315 heures en Master 1 ^{ère} année 315 heures en Master 2 ^{ème} année

Les tarifs indiqués sont des prix nets (non assujettis à la TVA).

Contractualisation avec le Service Formation Continue de l'Université Le Havre Normandie.

BP 1123 - 25, rue Philippe Lebon - 76063 LE HAVRE CEDEX
Courriel : formation.continue@univ-lehavre.fr - Tél : **02 32 74 44 50**



Responsable pédagogique : Roxana DE FILIPPIS

Université Le Havre Normandie - Maître de Conférences en Sociologie

Responsable opérationnel : Raphaël DAUFRESNE - IFEN
Formateur et Chargé de projets

Responsable administrative : Marij MASSE - Université Le Havre Normandie
Conseillère en formation au Service Formation Continue