

Programme 2016

# LE MOIS DE L'ÉCONOMIE SOCIALE ET SOLIDAIRE

en Normandie

9<sup>e</sup> ÉDITION  
NOVEMBRE 2016



CONFÉRENCES  
RENCONTRES  
PROJECTIONS  
DÉBATS  
FORUMS  
PORTES OUVERTES

Tout le programme sur [www.essnormandie.org](http://www.essnormandie.org)

Le Mois de l'ESS  
est coordonné par :



En partenariat avec :



Avec le soutien de :



# ÉDITORIAL

Bienvenue dans cette 9<sup>e</sup> édition du Mois de l'économie sociale et solidaire (ESS), nouvelle occasion pour les acteurs de l'ESS de se rencontrer et faire (re)découvrir cette économie qui place les personnes au cœur de son action.

L'édition 2015 du Mois de l'ESS avait amorcé le rapprochement des Chambres Régionales de l'Economie Sociale et Solidaire de Basse et Haute-Normandie. Le 25 février 2016, la CRESS Normandie est née de leur fusion.

L'édition 2016 s'inscrit dans la continuité de rendez-vous régionaux majeurs pour l'ESS qui marquent la place des entreprises de l'ESS dans la vie économique et sociale : 1<sup>re</sup> Conférence régionale de l'ESS en juin et concertation des acteurs de l'ESS pour l'élaboration d'une stratégie régionale de l'ESS dans le Schéma Régional de Développement Economique d'Innovation et d'Internationalisation (SRDEII).

Nos structures inventent au quotidien une autre façon de contribuer au développement social et économique des territoires normands. Je vous invite à venir les rencontrer lors de l'un ou plusieurs des 150 événements organisés sur nos cinq départements tout au long de ce mois. Elles vous feront découvrir leurs initiatives, leurs savoir-faire, la qualité de leurs actions, au travers de colloques, conférences ou portes ouvertes...

Je tiens à remercier celles et ceux qui permettent que cet événement existe et fédère, d'année en année :

- Les organisateurs de manifestations qui vous offrent ce programme toujours plus riche et diversifié.
- Nos partenaires la Région et l'Etat.
- La Mutualité Française Normandie, le Crédit Mutuel, Créavenir et la BRED, pour leur soutien.

Je vous souhaite un mois riche à la découverte de l'ESS !

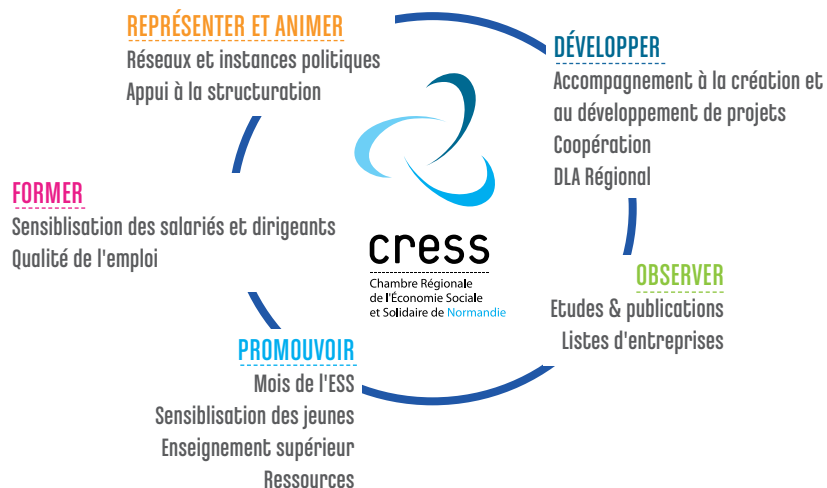
**Monique LEMARCHAND**

Présidente de la Chambre Régionale  
de l'Economie Sociale et Solidaire de Normandie

# LA CRESS NORMANDIE

La CRESS assure au plan régional la représentation, la promotion et le développement de l'ESS

La CRESS Normandie est une association reconnue d'utilité publique qui regroupe les entreprises et les organisations représentatives de l'ESS.



La CRESS Normandie compte 63 adhérents réunis au sein de 7 collèges :

- Collège 1 « Coopératives »
- Collège 2 « Mutualité »
- Collège 3 « Associations »
- Collège 4 « Entreprises sociales et solidaires »
- Collège 5 « Fondations et fonds de dotation »
- Collège 6 « Syndicats d'employeurs »
- Collège 7 « Regroupements d'acteurs d'ESS de statuts différents ayant une action localisée ».

En intégrant la CRESS, toute organisation, entreprise d'ESS du territoire normand peut participer à la construction et à l'animation du projet politique de l'ESS en Normandie. Rejoindre la CRESS, c'est répondre ensemble aux enjeux de l'ESS tels que déclinés par la Loi ESS :

- **RECONNAÎTRE** l'ESS comme un mode d'entreprendre spécifique.
- **RENFORCER** les politiques de développement local durable.
- **CONSOLIDER** le réseau, la gouvernance et les outils de financement des acteurs de l'ESS.

Vous êtes un acteur de l'ESS ?  
Affichez votre appartenance à l'ESS en Normandie !

L'économie sociale et solidaire est riche d'une diversité d'acteurs et de structures. Pour les connaître et se reconnaître, un logo commun aux acteurs de l'ESS a été choisi par les organisations de l'ESS normandes lors d'un vote ouvert pendant l'édition 2014 du Mois de l'ESS.



Coordonnons nos efforts pour faire connaître nos valeurs et nos actions au plus grand nombre !

Ce visuel permet aux structures de l'ESS de montrer leur appartenance à l'ESS, de sensibiliser leurs salariés, sociétaires, adhérents, de mettre en avant et de communiquer sur les valeurs qu'ils défendent au quotidien. Grâce à cette identité visuelle, les acteurs de l'ESS ont désormais un signe de reconnaissance et de visibilité.

La CRESS Normandie propose à tous les acteurs de l'ESS qui le souhaitent d'utiliser ce logo sur leurs outils de communication.

Pour vous inscrire dans la démarche et recevoir le visuel, contactez-nous :  
Muriel MAURICE-JUHASZ - E-mail : [muriel.maurice-juhasz@cressnormandie.org](mailto:muriel.maurice-juhasz@cressnormandie.org)



La loi du 31 juillet 2014 relative à l'économie sociale et solidaire définit l'ESS comme « un mode d'entreprendre et de développement économique adapté à tous les domaines de l'activité humaine ».

Les entreprises de l'ESS remplissent les conditions suivantes :

- un but d'utilité sociale,
- une gouvernance démocratique,
- une gestion éthique.

Cette économie apparaît aujourd'hui comme une alternative pertinente, soucieuse de ses responsabilités sociétales, du partage des richesses qu'elle produit, de la qualité des emplois qu'elle crée.

## L'ESS en Normandie, c'est :



117 163

SALARIÉS

représentant 11% de l'emploi normand



11 000

ÉTABLISSEMENTS EMPLOYEURS

→ 8 300 emplois créés dans l'ESS normande entre 2006 et 2015

→ Plus de 34 000 emplois à pourvoir dans les 10 prochaines années

90 314 salariés travaillent dans une association  
16 886 salariés travaillent dans une coopérative  
6 383 salariés travaillent dans un établissement mutualiste  
3 580 salariés travaillent dans une fondation

Plus d'informations sur [www.essnormandie.org](http://www.essnormandie.org)

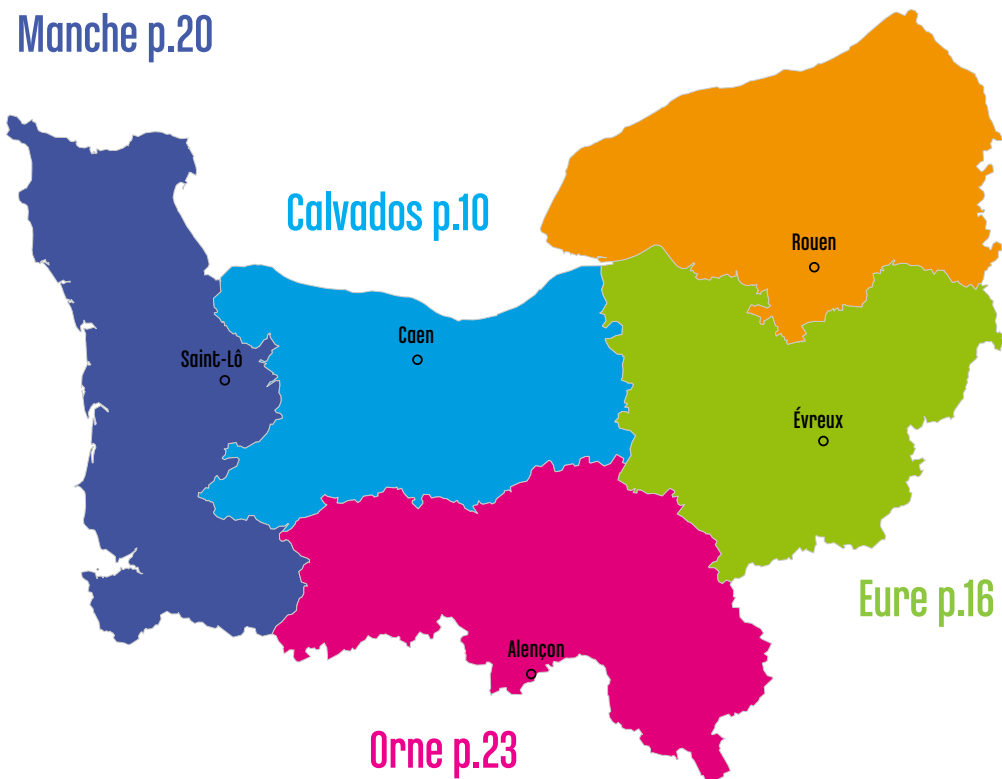
# PROGRAMME DU MOIS DE L'ESS

en Normandie

Manche p.20

Seine-Maritime p.25

Calvados p.10



Eure p.16

Orne p.23



Événement ouvert à tous



Événement ouvert aux professionnels

Retrouvez les acteurs normands qui se mobilisent pendant le Mois de l'ESS sur [www.essnormandie.org](http://www.essnormandie.org)

## Un Mois de l'ESS pour quoi faire ?

En novembre, le Conseil National des CRESS et les CRESS organisent la 9<sup>e</sup> édition du Mois de l'économie sociale et solidaire.

Cet événement d'envergure nationale a pour vocation de faire découvrir au plus grand nombre une autre façon de concevoir l'économie, au travers de manifestations les plus diverses : conférence, forum, portes ouvertes, marché, projection de film, etc.

Le Mois de l'ESS est aussi l'occasion pour les acteurs d'un même territoire ou d'un même secteur d'activité de se rencontrer, d'échanger, d'organiser un événement commun.



Partout en Normandie

### NOVEMBRE



#### Festival AlimenTerre

Des films documentaires pour trouver des solutions durables pour nourrir la planète. Retrouvez le programme normand : [horizons-solidaires.org/festival-alimenterre](http://horizons-solidaires.org/festival-alimenterre)

Organisateur : Horizons Solidaires

[a.beunard@horizons-solidaires.org](mailto:a.beunard@horizons-solidaires.org) - 02 31 84 39 09

### DU 12 AU 20 NOVEMBRE



#### Semaine de la solidarité internationale

Opération de sensibilisation et d'éducation à la solidarité internationale. Programme complet sur [www.lasemaine.org](http://www.lasemaine.org). Les rendez-vous normands p. 10, 11, 16, 17, 25, 27.

Organisateur : Horizons Solidaires

[a.beunard@horizons-solidaires.org](mailto:a.beunard@horizons-solidaires.org) - 02 31 84 39 09

### DU 14 AU 20 NOVEMBRE

#### Semaine européenne pour l'emploi des personnes handicapées



La SEEPH contribue à modifier la perception du handicap en entreprise et dans la société. Rendez-vous en Normandie p.11, 12, 21, 26, 28 ou sur [www.semaine-emploi-handicap.com](http://www.semaine-emploi-handicap.com)

Organisateur : ADAPT Normandie

### DU 19 AU 27 NOVEMBRE

#### Semaine européenne de réduction des déchets



Sensibiliser sur la nécessité de réduire la quantité de déchets générée et donner des clés pour agir. Programme sur [www.serad.ademe.fr](http://www.serad.ademe.fr)  
Les rendez-vous normands : p. 12, 13, 18, 21, 22, 26.

Organisateur : ADEME



## NOVEMBRE

### VIRE

#### Récolte d'offres et demandes de covoiturage

Grande récolte d'offres et demandes de covoiturage sur l'ensemble des sites de l'association l'Étape : Vire, Flers, Argentan.

www.letape-emploi.fr

Organisateur : L'Étape  
clementine.libois@letape-emploi.fr

## 2 NOVEMBRE

### CAEN

#### Atelier-jeu de la Ficelle sur le système alimentaire mondial

Atelier-jeu pour prendre conscience de la complexité du système alimentaire mondial, avant d'élaborer des pistes d'action sur le plan individuel et/ou collectif. 18h-21h.

18 cours Montalivet Coop 5 pour 100 Caen

Organisateurs : Normandie Equitable / Coop 5 pour 100  
contact@normandie-equitable.org

## 3 AU 5 NOVEMBRE

### CAEN

#### Ateliers d'écriture "Les pieds dans le plat !"

Ateliers d'écriture pour imaginer et échanger sur ce qui existe aujourd'hui mais aussi sur "de quoi demain sera fait ?" 3/11 à 19h, 4/11 à 14h30 et 5/11 à 10h. Sur réservation.

46 bis Bd G. Pompidou Caen

Organisateur : C'est quoi ce Baz... art ?

Partenaires : ARDES, Caen La Mer  
contact@baz-art.com - 06 83 72 79 86

## 5 NOVEMBRE

### TROUVILLE-SUR-MER

#### Territoires des solutions

Des histoires vraies qui font du bien !

Le service Développement Durable de Trouville-sur-Mer montre comment notre région regorge d'initiatives et de projets. 13h45-20h30.

164 Bd Fernand Moureaux Hôtel de Ville Trouville-sur-Mer

Organisateur : Ville de Trouville-sur-Mer  
environnement2@mairie-trouville-sur-mer.fr

### CAEN

#### Portes ouvertes de la Coop 5 pour 100

Ateliers partagés de 10h à 17h - présentation du projet dans le futur café de la Coop 5 pour 100 de 14h à 17h.

18 cours Montalivet Coop 5 pour 100 Caen

Organisateur : Coop 5 pour 100

laetitia@coop5pour100.com

## 7 NOVEMBRE AU 5 DÉCEMBRE

### CAEN

#### Petit déj-concert

Le Café Sauvage, café associatif et participatif, propose tous les lundis un petit-déjeuner à participation libre, fait de produits bio et accompagné d'un groupe de musique. De 7h à 9h.

36 rue Saint-Manvieu Caen

Organisateur : Le Café Sauvage

cafe-sauvage@gmx.fr - 09 54 18 28 86

## 9 NOVEMBRE

### HÉROUVILLE-SAINT-CLAIR

#### L'économie sociale et solidaire, un espace pour questionner le sens du travail social

Après-midi d'informations et d'échanges entre étudiants et professionnels autour de l'économie sociale et solidaire et du travail social. 14h-17h. IRTS Normandie-Caen 11 rue Guyon de Guercheville Hérouville-Saint-Clair

Organisateurs : IRTS - CRESS Normandie

laure.drege@cressnormandie.org - 02 31 06 09 23

### CAEN

#### Réunion d'information sur la plateforme de Financement participatif éthique "Zeste"

Venez découvrir la banque éthique La Nef, sa plateforme de financement participatif "Zeste" et des trucs et astuces sur le financement participatif. Sur inscription par mail. 17h30-19h30.

Maison des associations 7 rue neuve Bourg l'Abbé Caen

Organisateurs : Horizons Solidaires / La Nef  
contact@horizons-solidaires.org

### HÉROUVILLE-SAINT-CLAIR

#### Accueil spécifique à la délégation MAIF du Calvados autour de l'ESS et de la société collaborative

Documents, entretiens avec les militants, dégustation de produits bio et régionaux. 9h-18h.

7 rue du Docteur Laennec Hérouville St Clair

Organisateur : Délégation MAIF du Calvados  
arnaud.bidel@maif.fr

## 13 NOVEMBRE

### LASSON

#### Récolte de Fonds pour le Centre d'Education Conductive de Bayeux

Lors des Foulées de La Mue, l'association Honorine lève-toi fera connaître sa campagne de souscription pour sauver le CEC, école qui permet à des enfants lourdement handicapés d'être scolarisés.

Pour Faire un don : Eric PIOGER - association.honorine@orange.fr

Organisateur : Association Honorine, lève-toi

## 14 NOVEMBRE

### MONDEVILLE

#### Handicapé®

« 5 minutes pour convaincre » 9H30-11H Entraînement des candidats aux entretiens. 14H-17H Handicapé : rencontre des entreprises avec les candidats. Sur inscription.

Médiathèque Quai des Mondes - 4 rue Calmette - Mondeville

Organisateur : LADAPT Normandie

gallardo.isabelle@ladapt.net - 06 48 50 67 34

### CAEN

#### "Osons les Groupements d'Employeurs pour développer l'emploi associatif dans l'agglomération !"

Petit-déjeuner d'échanges sur les groupements d'employeurs dans les associations, autour de responsables, d'adhérents et de salariés qui agissent au quotidien au sein de groupements d'employeurs dans l'agglomération caennaise. 9h-10h30.

Maison des associations 7 bis Rue Neuve Bourg l'Abbé Caen

Organisateurs : SSA, le Marchepied et la ville de Caen  
e.courrouau@caen.fr

## 15 NOVEMBRE

### TILLY-SUR-SEULLES

#### Handi-malette

Sensibilisation aux handicaps auprès des élèves de CM2 de l'école primaire de Tilly-sur-Seulles.

Organisateur : LADAPT Normandie

leroux.alice@ladapt.net - 06 71 37 31 37

### SAINT-AIGNAN-DE-CRASMESNIL

#### Educ'tour/Projets participatifs : les citoyens au coeur du développement local dans la région caennaise

Voyage d'études, organisé dans le cadre des premières rencontres normandes du développement durable, pour découvrir des pratiques exemplaires mises en oeuvre en Normandie et en particulier autour de Caen. 9h30-17h30.

6 rue du 7 août 1944 Saint-Aignan-de-Crasmesnil

Organisateur : ARE Normandie

Partenaires : Région Normandie, ADEME, ARDES

as.debesses@arehn.asso.fr

## 16 NOVEMBRE

### MONDEVILLE

#### S'portons ensemble !

Journée sportive ouverte à tous ! Initiations et découvertes avec la participation de nombreuses associations. 9H-16H30. Sur inscription. Plateau sportif Pierre Lafond Rue de Büddenstedt Mondeville

Organisateur : LADAPT Normandie

leFevre.virginie@ladapt.net - 02 31 35 60 80

**HÉROUVILLE-SAINT-CLAIR****2<sup>e</sup> Conférence locale de la vie associative hérouvillaise**

Une journée pour favoriser l'échange, la réflexion entre acteurs associatifs hérouvillais concernant les usages du numérique pour améliorer la communication en direction des adhérents, des partenaires et du grand public.

Renseignements sur [www.association-s3a.fr](http://www.association-s3a.fr) et [www.herouville.net](http://www.herouville.net)

Maison des Associations 1018 quartier du Grand Parc Hérouville

Organisateur : S3A

[contact@association-s3a.fr](mailto:contact@association-s3a.fr)

**17 NOVEMBRE****CAEN****Rencontres autour du handicap**

« Citoyen, citoyenne dans la cité : vivre ensemble » Stands, expositions et tables rondes (traduction des échanges en Langue des Signes Française) - Entrée libre. 10H-17H.

Rives de l'Orne 16 rue Rosa Parks Caen

Organisateur : LADAPT Normandie

[eudes.isabelle@ladapt.net](mailto:eudes.isabelle@ladapt.net) - 02 31 35 60 80

**19 NOVEMBRE****CAEN****Atelier d'aide à la réparation de petit électroménager et de vêtements**

La Générale Marabille propose un atelier de réparation à prix libre. Petit électroménager, Hi-Fi, informatique mais aussi aide à la réparation de vêtements. 14h-17h.

Salle polyvalente du Chemin Vert 1 rue d'Isigny Caen

Organisateur : La Générale Marabille

Partenaire : Humanis

[la.generale.marabille@gmail.com](mailto:la.generale.marabille@gmail.com)

**20 NOVEMBRE****CAEN****Récolte de Fonds pour le Centre d'Education Conductive de Bayeux**

Cf. 13/11 page 11. RDV lors de la course Courir entre 2 O à Caen.

Pour faire un don : Eric PLOGER - [association.honorine@orange.fr](mailto:association.honorine@orange.fr)

Organisateur : Association Honorine, lève-tai

**21 NOVEMBRE****HÉROUVILLE-SAINT-CLAIR****Mon association Fait-elle partie de l'ESS ?**

Démocratie, coopération, but non lucratif, solidarité, l'humain au centre, libre adhésion, des valeurs qui caractérisent l'ESS ! Votre association se reconnaît-elle derrière ces mots ? A partir de témoignages d'acteurs qui participent de cette économie, venez échanger, débattre, partager des réflexions à l'occasion d'un apéro débat. Sur inscription.

Maison des Associations 1018 quartier du Grand Parc Hérouville

Organisateurs : S3A, ARDES, Basse-Normandie Active, CRESS

[contact@association-s3a.fr](mailto:contact@association-s3a.fr) - 02 31 06 17 50

**22 NOVEMBRE****CAEN****3<sup>e</sup> édition du Forum de l'ESS de Caen-la-Mer**

Rencontres avec les entreprises et les acteurs de l'ESS. Programme en cours.

Rue Rosa Parks Caen

Organisateurs : Caen-la-Mer/MEFAC

Partenaires : SYNERGIA/MEFAC/CRESS Normandie

[jennifer.simon@synergia.fr](mailto:jennifer.simon@synergia.fr)

**22 ET 23 NOVEMBRE****CAEN****Handicap & numérique**

Retours du Workshop du 13/10 "Handicap et numérique", et ateliers de prototypage.

Le Dôme 3 esplanade Stefan Hessel Caen

Organisateur : LADAPT Normandie

[gourlay.martine@ladapt.net](mailto:gourlay.martine@ladapt.net) - 02 31 35 60 80

**22 AU 27 NOVEMBRE****SAINT-JULIEN-DE-MAILLOC****Exposition Parcours de l'énergie**

Le réemploi est une des actions bénéfiques pour la limitation de notre consommation d'énergie et de matières premières. Cette exposition permet de mieux comprendre l'intérêt de ne pas gâcher. Tous les jours sauf le mercredi après-midi. 9h-18h. Gratuit.

Salle des Fêtes de Saint-Julien de Mailloc, près de la mairie.

Organisateur : Pays d'Auge Ressourcerie

**23 NOVEMBRE****HÉROUVILLE-SAINT-CLAIR****Accueil spécifique à la délégation MAIF du Calvados autour de l'ESS et de la société collaborative**

Documents, entretiens avec les militants, dégustation de produits bio et régionaux. 9h-18h.

7 rue du Docteur Laennec Hérouville St Clair

Organisateur : Délégation MAIF du Calvados

[arnaud.bidel@maif.fr](mailto:arnaud.bidel@maif.fr)

**24 NOVEMBRE****CAEN****Prévention dansée : une journée pour agir ensemble**

Une journée pour découvrir le concept de la prévention dansée, qui grâce à des outils créés, expérimentés et modélisés, permet à chacun de devenir SOI Ensemble. 11h30-18h.

Université de Caen Esplanade de la Paix Caen

Organisateur : Just KIFF Dancing

[jeanne.t.jkd@gmail.com](mailto:jeanne.t.jkd@gmail.com) - 06 63 32 55 52

**CAEN****Présentation de la coopérative d'activité et d'emploi Créacoop 14**

Présentation du nouveau statut d'entrepreneur salarié et du fonctionnement de la coopérative d'activité et d'emploi qui permet de tester son projet de création de son propre emploi ou de son entreprise. 10h30-12h.

12 rue Louis Lechatellier Caen

Organisateur : Créacoop 14

Partenaires : Coopérer pour Entreprendre

[christianrichard@creacoop14.fr](mailto:christianrichard@creacoop14.fr) - 02 31 84 52 61

**25 NOVEMBRE****HONFLEUR****Présentation des activités d'insertion d'Être et Boulot**

Inauguration et lancement du marché braderie de Noël de l'atelier-chantier d'insertion Coudes à Coud'. Présentation sous forme d'expositions de l'ensemble des activités d'insertion, panneaux

d'affichage, échanges et rencontres, dégustation. Possibilité de visite des sites. 9h30-18h.

Salle Carnot Bâtiment Carrefour de l'emploi Honfleur

Organisateur : Être et Boulot

02 31 89 96 59

**26 NOVEMBRE****CAEN****Colloque sur la fiscalité, la responsabilité, l'assurance des clubs de plongée normands**

Programme en cours. 9h-18h.

Organisateur : Ligue des Pays Normand

[odilebouvet@gmail.com](mailto:odilebouvet@gmail.com)

**CAEN****R'Pur et AFB Normandie, recyclage solidaire des matériels informatiques**

Portes ouvertes de l'entreprise d'insertion R'Pur. L'association R'Pur collecte, regroupe, tri et valorise les DEEE. 10h-13h.

123 Cours Caffarelli Caen

Organisateurs : R'Pur / AFB Normandie

[recyclage@r-pur.asso.fr](mailto:recyclage@r-pur.asso.fr)

**1 ET 2 DÉCEMBRE****PONT-L'ÉVÊQUE****Rencontres régionales des acteurs normands de l'EEDD**

Quels projets communs imaginer pour l'Éducation à l'Environnement pour un Développement Durable en Normandie ? Rencontres pour échanger sur les attentes et problématiques pour la construction de projets d'EEDD au service de la transition écologique en Normandie. Sur inscription.

Marché Couvert de Pont-l'Évêque place Foch

Organisateur : GRAINE Normandie

02 31 95 30 64

1 DÉCEMBRE

SAINT-CONTEST

### Conférence "Le modèle mutualiste, un modèle de développement d'avenir ?"

Rendez-vous d'information et de discussion sur l'actualité et le développement du modèle mutualiste, un modèle d'avenir au sein de l'ESS dans les domaines de la performance économique durable, de l'impact local et de l'innovation sociale. 18h30-20h.

CCI Caen Normandie 1 rue René Cassin Saint-Contest

Organisateur : Mutualité Française Normandie

Partenaires : CRESS Normandie

benjamin.lecorche@normandie.mutualite.fr

LISIEUX

### Présentation de la coopérative d'activité et d'emploi Créacoop 14

Cf. 24/11 page 13

Communauté de Communes l'intercom Lisieux Pays d'Auge

6 rue d'Alençon Lisieux

Organisateur : Créacoop 14

Partenaires : Coopérer pour Entreprendre

christianrichard@creacoop14.fr - 02.31.84.52.61

5 DÉCEMBRE

CAEN

### 4<sup>e</sup> Assises des administrateurs du secteur sanitaire, social et médico-social

Osons le Regroupement organise, à l'occasion de la Journée Mondiale du bénévolat, ces Assises normandes autour de la question : Quelle parole des acteurs du privé non lucratif ? 9h-16h. Coût forfaitaire : 30€ (repas inclus).

Place Reine Mathilde Hôtel de Région Abbaye aux Dames Caen

Organisateur : Osons le Regroupement

Partenaire : URIOPSS Normandie Seine-Eure

y.persil@uriopss-normandie.fr - 02 35 62 01 20

5 AU 11 DÉCEMBRE

CAEN

### Semaine anniversaire du Café Sauvage

Le Café Sauvage, café associatif et participatif, fête ses deux ans d'ouverture et d'expérimentation collective autour d'ateliers, discussions, repas, concerts, journée bien-être, mini-spectacles... L'adhésion est nécessaire, à prix libre et vaut jusqu'au 31 décembre de l'année en cours.

36 rue Saint Manvieu Caen

Organisateur : Le Café Sauvage

cafe-sauvage@gmx.fr - 09 54 18 28 86

7 DÉCEMBRE

CAEN

### 1<sup>er</sup> Rencontres normandes du développement durable

Rendez-vous régional de tous les acteurs (entreprises, collectivités, associations, chambres consulaires, établissements d'enseignement, de formation et de recherche, services de l'Etat) intéressés pour trouver ensemble des solutions aux enjeux du développement durable. 9h15-17h. Sur inscription.

Université de Caen Normandie Esplanade de la Paix Caen

Organisateur : Région Normandie

Partenaires : Agence Régionale de l'Environnement de Normandie / Université de Caen Normandie

nadine.tournaile@normandie.fr - 02 31 06 95 81

9 DÉCEMBRE

CAEN

### L'éducation populaire engagée pour promouvoir et faire vivre la laïcité en Normandie

Réflexion et partage d'expériences d'animations sur la laïcité sur les territoires : quelle opérationnalisation du projet « Laïcité pour faire société : être et agir ensemble » ? 14h15-18h.

Mémorial Esplanade Général Eisenhower Caen

Organisateur : DRJSCS de Normandie, Rectorat de Caen, Mémorial, Normanvilles, CEMEA, Ligue de l'Enseignement

Paticha.moussaoui@drjscs.gouv.fr

# ÉDUQUER à L'ESS

En Normandie



## www.ess-education.org

RESSOURCES CLÉS EN MAIN

DÉROULÉS PÉDAGOGIQUES

CONSEILS, ACCOMPAGNEMENT, MISE EN CONTACT AVEC LES ENTREPRISES DE VOTRE TERRITOIRE

ESPACE FORUM COLLABORATIF

ENSEIGNER L'ÉCONOMIE SOCIALE ET SOLIDAIRE, POUR QUOI FAIRE ?

Parce que l'économie sociale et solidaire répond à des besoins sociétaux, qu'elle s'inscrit dans une démarche démocratique et équitable, elle offre de nouvelles perspectives professionnelles à tous.



CHAMBRE RÉGIONALE DE L'ÉCONOMIE SOCIALE ET SOLIDAIRE DE NORMANDIE

Laure DRÈGE : 021 31 06 09 23 - laure.drege@cressnormandie.org

Élodie QUIBEL : 02 35 63 50 05 - elodie.quibel@cressnormandie.org



Avec le soutien de :







## 2 NOVEMBRE AU 2 DÉCEMBRE

### ÉVREUX

#### Exposition permanente : soyons acteurs d'une autre économie !

La MAIF sensibilise à l'ESS grâce à une exposition et propose, les 9 et 16 novembre, un accueil par un militant afin d'échanger sur ces thématiques. Lundi, mercredi, jeudi, vendredi : de 9h-18h, mardi 9h-13h30 et 15h-18h.

2 Boulevard de Normandie Évreux

Organisateur : Délégation de l'Eure de la MAIF  
brigitte.soma@maif.fr - 06 84 26 75 68

## 5 NOVEMBRE

### RUGLES

#### Initiation aux gestes d'urgences pédiatriques

Vous êtes parents, grands-parents ou assistantes maternelles ? Vous ne savez pas toujours ce qu'il faut faire en cas d'accident ? Participez à cette demi-journée consacrée à l'apprentissage des gestes d'urgences (brûlure, étouffement). Inscriptions obligatoires. 8h30-12h30.

Rue Notre-Dame RAM Rugles

Organisateur : Mutualité Française Normandie  
02 31 94 96 90

### VAL-DE-REUIL

#### Atelier cuisine - Le velouté bio aux légumes d'automne

Apprenez les petits trucs et astuces d'un bon velouté d'automne aux légumes biologiques, coloré et relevé. 15h-17h. De 12 à 17 €.

Voie de l'Ormet RD 110 Val-de-Reuil

Organisateur : Saveurs et savoirs

Partenaires : Pôle d'agriculture biologique des Hauts Près et Biocoop  
02 32 48 06 71

## 14 NOVEMBRE

### PONT-AUDEMER

#### Projection du film "Food chain's"

La projection sera suivie d'un débat avec un intervenant et sera précédée d'une "soupe aux cailloux" : les spectateurs apportent un ingrédient pour alimenter la soupe collective dégustée à la sortie de la séance. 20h-23h.

Cinéma Le Royal rue GI Leclerc Pont-Audemer

Organisateur : PILES

Partenaires : collectif SSI- CFSI- cinéma  
09 53 04 45 87

## 15 NOVEMBRE

### PONT-AUDEMER

#### The change

Dans le cadre des "cafés réflexion" organisés sur la ville : discussion informelle autour d'un café et de la projection de 2 courts-métrages d'animation. 9h-10h.

Maison de quartier la villa allée P. de Coubertin Pont-Audemer

Organisateurs : PILES/ collectif SSI

Partenaires : Mairie de Pont Audemer-CFSI  
09 53 04 45 87

## 16 NOVEMBRE

### PONT-AUDEMER

#### L'île aux fleurs

Dans le cadre des "cafés réflexion", discussion informelle autour d'un café et de la projection de 2 courts-métrages d'animation. 9h-10h.

Médiathèque La Page quai de Risle Pont-Audemer

Organisateur : PILES/ collectif SSI

Partenaires : CFSI-médiathèque  
09 53 04 45 87

### ÉVREUX

#### « En scène tous ensemble ! »

Exprimez votre talent et partagez-le sur scène. Rendez-vous à proximité du cinéma Pathé. Sur inscription. 14h-16h.

Organisateur : LADAPT Normandie

schaeFle.Fabienne@ladapt.net - 06 18 23 89 55

### ÉVREUX ET BERNAY

#### Après-midi portes ouvertes

L'association Education et Formation ouvre les portes de ses établissements pour présenter les formations qu'elle propose : formations qualifiantes, compétences clés, certification CLEA, ateliers de pédagogie personnalisée, prestations d'accompagnement vers l'emploi, bilans de compétences... 14h-17h.

63 rue de Rome Le bois des communes Évreux

16 rue du champ de course Bernay

Organisateur : Education et Formation

## 17 NOVEMBRE

### LOUVIERS

#### Journée de sensibilisation des techniciens et élus de la Communauté d'Agglomération Seine-Eure

Présentation aux élus et techniciens de l'Agglomération de l'économie sociale et solidaire, ses chiffres clés, ses enjeux autour du développement économique illustré par des témoignages d'acteurs de l'ESS du territoire. 16h30-20h.

Hôtel d'Agglomération 1 place Thorel Louviers

Organisateurs : CRESS Normandie / CASE / ADRESS / Haute-Normandie Active

elodie.quibel@cressnormandie.org

## 18 NOVEMBRE

### PONT-AUDEMER

#### « Des besoins ? Des envies ? Iteraction : la solution ! »

Vente de prêt-à-porter, collecte de vêtements, jouets, chaussures ; des informations sur la mise à disposition de personnel pour différents travaux ; des réponses aux questions sur le tri sélectif, et l'exposition/explication de composants. 10h30-16h.

Salle d'Armes 4 Place du Général de Gaulle Pont-Audemer

Organisateur : Iteraction

Mireille Longlet : 02 32 41 79 83

### PONT-AUDEMER

#### Manger c'est pas sorcier

Soirée ciné court-métrage, projection du film

"Manger c'est pas sorcier". La projection sera suivie d'une discussion informelle sur l'agroécologie et le commerce local. 20h-22h.

Piles-café La Part du Colibri 12 rue Jean Jaurès Pont-Audemer

Organisateurs : PILES/ collectif SSI

Partenaire : CFSI

09 53 04 45 87

## 19 NOVEMBRE

### PONT-AUDEMER

#### Tchatche autour d'un plat, d'un pays

Rencontres autour de préparations culinaires, exposition et sensibilisation aux circuits de consommation.

Salle d'Armes Place du GI De Gaulle Pont-Audemer

Organisateurs : PILES/ collectif SSI

09 53 04 45 87

### VAL-DE-REUIL

#### Atelier cuisine - Les pâtes fraîches bio à l'italienne

Pour faire de bonnes pâtes fraîches, il faut de bons ingrédients : de la farine biologique de blé tendre et de blé dur, des œufs biologiques, et de l'eau fraîche. Vous apprendrez à préparer les pâtons de pâte, à les aplatir, et à les laminer dans la machine manuelle. 15h-17h. De 12 à 17 €.

Voie de l'Ormet RD 110 Val-de-Reuil

Organisateur : Saveurs et savoirs

Partenaires : La Ferme du Chant des Meules, la Ferme de la Cachetierie et le Pôle d'agriculture biologique des Hauts-Près

02 32 48 06 71

## 21 AU 25 NOVEMBRE

### LES ANDELYS

#### Rallye découverte des entreprises de l'économie sociale et solidaire

Faire découvrir à des jeunes âgés de 18 à 25 ans des entreprises appartenant à l'ESS sur la ville des Andelys par le biais de visites, de découvertes métiers, de rencontres avec des professionnels. 9h-17h.

18 rue du Point du jour Tour Charcot Les Andelys

Organisateur : Mission Locale Vernon Seine Vexin

emilie.Pamel@mlvsv.fr - 06 72 46 93 62

## VERNON

## Rallye découverte des entreprises de l'économie sociale et solidaire

Faire découvrir à des jeunes agés de 18 à 25 ans des entreprises appartenant à l'ESS sur la ville de Vernon par le biais de visites, de découvertes métiers, de rencontres avec des professionnels. 9h-17h.

23 rue Emile Steiner Vernon

Organisateur : Mission Locale Vernon Seine Vexin  
emilie.famel@mlsvv.fr - 06 72 46 93 62

## 24 NOVEMBRE

## ÉVREUX

## Journée d'échanges autour de l'économie sociale et solidaire : Les coopérations sur le territoire du Grand Evreux Agglomération

Rencontres et échanges entre les acteurs du territoire du Grand Evreux Agglomération (structures ESS, collectivités et acteurs socio-économiques) autour du sujet de la coopération, avec pour exemple abouti la mise en place de Pôles Territoriaux de Coopération Economique. Date à confirmer.

Hôtel d'Agglomération 9 Rue Voltaire Evreux

Organisateurs : Grand Evreux Agglomération /CRESS Normandie  
mieclerc@aggllo-evreux.fr

## ÉVREUX

## Rencontre thématique Culture et bénévolat

Journée pour mieux appréhender le cadre juridique du bénévolat. Comprendre l'impact social d'un projet culturel impliquant des bénévoles et la place du bénévole dans l'organisation d'un projet culturel. 9h30-17h.

Médiathèque Départementale de l'Eure 129 Avenue Aristide Briand

Organisateurs : ODIA Normandie, FAR, Agence Régionale du Livre et de la lecture de la Haute-Normandie  
nbria@odianormandie.fr

## VERNON

## Les pépites de nos quartiers

Des habitants de Vernon témoignent de leur réussite, malgré les difficultés parfois rencon-

trées. L'occasion de valoriser leurs qualités et les acteurs de l'ESS ou les services publics qui les ont accompagnés. 16h-20h.

Boulevard d'Aylmer Vernon

Organisateur : CIBC Eure

Partenaires : Contact Service, Cap Emploi, Mission Locale, Pôle Emploi, Service Médiation, Centre social ESV  
delphine.achard@cibc-eure.fr - 02 32 33 92 90

## 25 NOVEMBRE

## VAL-DE-REUIL

## Educ'tour : L'économie circulaire en action sur le territoire de la Communauté d'agglomération Seine-Eure

Voyage d'études sur la Communauté d'agglomération Seine-Eure, organisé lors des premières rencontres normandes du développement durable. Différents piliers de l'économie circulaire seront abordés. Déplacements en car.

Les Hauts Prés Val-de-Reuil

Organisateur : ARE Normandie

Partenaires : Région Normandie, ADEME, Communauté d'agglomération Seine-Eure  
as.debesses@arehn.asso.fr

## BERNAY, BEUZEVILLE ET PONT-AUDEMER

## « Des besoins ? Des envies ?

### Interaction : la solution ! »

Journée portes ouvertes pour découvrir les activités d'Interaction : boutique prêt-à-porter, repasserie, atelier bois, collecte de matières recyclables, collecte et destruction d'archives, mise à disposition de personnel auprès de particuliers ou d'entreprises. 10h-15h30.

Bernay : La Boutique 25 rue du Général Leclerc 02 32 44 18 85

Beuzeville : V&T Amand 332 rue Louis Gillain 02 32 57 42 73

Pont-Audemer : PACTE, PAREC & La Boutique/repasserie : 762 rue de Gaillon 02 32 41 79 83

Organisateur : Interaction

## 26 NOVEMBRE

## VAL-DE-REUIL

## Atelier cuisine - Le véritable pain d'épices bio

15h-17h. Cf 5/11 page 16

Organisateur : Saveurs et savoirs

## 29 NOVEMBRE

## ÉVREUX

## Colloque « Défense des droits de la personne en situation de handicap »

Comment accompagner les personnes en situation de handicap pour qu'elles puissent exercer leurs droits ? Où en est-on en France ? Quelles sont les pistes d'amélioration pour une pleine citoyenneté ?

Amphithéâtre de la Faculté de droit Evreux.

Organisateurs : Associations départementales Apajh de Normandie : Apajh de l'Eure, Apajh de Seine-Maritime, Apajh du Calvados  
Fabien.picquenot@apajh14.asso.fr

## 29 NOVEMBRE AU 3 DÉCEMBRE

## ÉVREUX

## 12<sup>e</sup> Festival du film européen d'éducation

Projections de films qui abordent les grandes problématiques de l'éducation, de l'enfance et de la jeunesse, de la transmission culturelle ou intergénérationnelle, et de lutte contre toutes les discriminations..., mais aussi des tables rondes et de nombreux débats réalisateurs-public. Programme sur festivalfilmeducuc.net

3 Rue du 7e Chasseur Cinéma Pathé Evreux

Organisateur : CEMEA

communication@cemea.asso.fr

**associ@thèque**  
Partenaire de votre engagement

**Accompagner les associations dans leurs projets.**

Consultez nos guides pratiques mis à jour régulièrement par des experts reconnus du monde associatif :

- Création • Fonctionnement • Emploi
- Communication • Responsabilité
- Manifestation • Gestion de vos comptes
- Fiscalité • Partenariat et mécénat
- Bénévolat • Collectivités territoriales...

[www.associatheque.fr](http://www.associatheque.fr) un site **Crédit Mutuel**

Confédération Nationale du Crédit Mutuel - 93900 rue Garnier - 75017 Paris - Août 2015



## 2 NOVEMBRE AU 2 DÉCEMBRE

### CARENTAN

#### Exposition permanente : soyons acteurs d'une autre économie !

La MAIF sensibilise à l'ESS et aux pratiques collaboratives émergentes grâce à une exposition et propose, les 9 et 23/11, un accueil par un militant afin d'échanger sur ces thématiques. Lundi, mardi, mercredi et vendredi 9h-12h30/14h-18h ; jeudi 9h-12h30/15h-18h.

ZA de Blacot Route de Saint-Come Carentan  
Organisateur : Délégation MAIF de la Manche  
brigitte.legastelois@maif.fr - 02 96 58 22 64

## 5 AU 8 NOVEMBRE

### SAINT-HILAIRE-DU-HARCOUËT

#### Mon ESS à l'école

Une dizaine d'étudiants du lycée Littré d'Avranches travaillent sur l'invention d'une mini usine à méthanisation dans le cadre du projet Mon ESS à l'école. Découvrez-les à la foire St Martin les 5, 6 et 8/11, de 10h à 19h et le 7/11 de 14h à 18h, pôle développement durable, sur le stand MGEN / ESPER. Plus d'informations sur le projet : matthieufevrier.wixsite.com/tpe-bio-gaz/blank

Foire St Martin à St Hilaire du Harcouët  
Organisateur : MGEN / Esper  
SDD50Prevention@mgen.fr

## 5 NOVEMBRE

### CHERBOURG-EN-COTENTIN

#### Café quiz autour de l'ESS

Les structures de l'ESS du territoire de Cherbourg-en-Cotentin animeront un village de l'ESS de 9h à 12h30 pendant le marché. Venez nombreux découvrir la diversité des structures de l'ESS au travers d'un quiz et autour d'un café gourmand !

Marché place De Gaulle et place centrale Cherbourg  
Organisateur : Comité de pilotage Cherbourg-en-Cotentin  
SDD50Prevention@mgen.fr

## 8 NOVEMBRE

### RONCEY

#### Café de l'audition

Après avoir contrôlé votre audition via une borne Test@udio, vous pourrez échanger sur les difficultés rencontrées dans votre vie quotidienne et obtenir des conseils sur l'appareillage et les remboursements. Inscription obligatoire.

25 rue des Halles Salle polyvalente Roncey  
Organisateur : Mutualité Française Normandie  
02 31 94 96 90

## 9 NOVEMBRE

### SAINT-LÔ

#### L'éducation populaire engagée pour promouvoir et faire vivre la laïcité en Normandie

Réflexion et partage d'expériences d'animations sur la laïcité sur les territoires. 18h Conférence : laïcité tout au long de la vie.

ESPE 10 Rue Saint-Georges Saint-Lô  
Organisateur : DRJSJS de Normandie, Rectorat de Caen, Mémorial, Normanvilles, CEMEA, Ligue de l'Enseignement  
Fatima.moussaoui@drjsjs.gouv.fr

## 10 NOVEMBRE

### LA GLACERIE

#### Exposition vente des créations du groupe projet développement durable de l'ESAT

Dans le cadre de sa démarche pour promouvoir le développement durable au sein de l'ensemble de ses services, l'ESAT ACAIS propose une exposition vente des créations. L'occasion d'un échange de pratiques avec les visiteurs. 9h-15h30.

ESAT ACAIS secteur B atelier B3 rue Henri Cornat centre Jean Itard La Glacerie  
Organisateur : ESAT ACAIS  
direction.esat@acais.asso.fr - 02 33 88 11 22

## 14 NOVEMBRE

### SAINT-LÔ

#### Handi-malette

Matinée de sensibilisation aux handicaps auprès des élèves de 5<sup>e</sup> du collège Lavalley de St-Lô.

Organisateur : LADAPT Normandie  
gisle.emmanuel@ladapt.net - 02 33 75 71 70

### LE DÉZERT

#### Découvrir par la pratique les ateliers de jardin et de la Compostière

Animateurs périscolaires, de centres de loisirs, de jardins partagés... : venez découvrir par la pratique les ateliers de jardin et de la Compostière (aire de compostage pédagogique) au Pavillon des énergies. Comment initier un tel projet et s'informer sur les formations de spécialistes de compostage ? Informations et réservation : [www.vers-les-3r.fr](http://www.vers-les-3r.fr)

Ecosite du Fleurion Le Dézert  
Organisateur : Pavillon des énergies  
contact@vers-les-3r.fr 06.52.30.25.42

## 15 NOVEMBRE

### SAINT-LÔ

#### Handi-malette

Après-midi de sensibilisation aux handicaps auprès des salariés du secteur bancaire de St-Lô.

Organisateur : LADAPT Normandie  
gisle.emmanuel@ladapt.net - 02 33 75 71 70

## 16 NOVEMBRE

### COUTANCES

#### ESS et économie circulaire : visites de structures en Pays de Coutances

Découverte de l'économie circulaire en Pays de Coutances à travers la rencontre de trois structures de l'ESS. Inscription obligatoire. Nombre de places limité.

A partir de 14h : Associations Pierre et Masse et Enerterre (valorisation du patrimoine et éco-construction) - La Monnerie Mont-Pinchon Vers 16h30 : Association Tri-Tout Solidaire (ressourcerie) - 14 rue du Haut Mesnil Saint-Pierre-de-Coutances  
Organisateur : Syndicat Mixte du Pays de Coutances  
02 33 76 79 69

### AGNEAUX

#### Handicap et vous

Sensibilisation aux handicaps, échanges et micro-trottoir aux galeries commerciales du Centre Leclerc d'Agneaux. 13h30-17h30.

Organisateur : LADAPT Normandie  
gisle.emmanuel@ladapt.net - 02 33 75 71 70

## 17 NOVEMBRE

### SAINT-LÔ

#### Projection du Film « Intouchables »

Ciné-débat avec les élèves de collèges et lycées de Saint-Lô. 13H30-16H.

CinéMoViKing - Esplanade Jean Grémillon Saint-Lô  
Organisateur : LADAPT Normandie  
gisle.emmanuel@ladapt.net - 02 33 75 71 70

### BARNEVILLE-CARTERET

#### Café de l'audition

Cf. 8/11 page 20  
15 rue Becqueret Salle de réunion communauté de communes Côte des Isles Barneville-Carteret  
Organisateur : Mutualité Française Normandie  
02 31 94 96 90

## 17 AU 25 NOVEMBRE

### AGNEAUX

#### Tri-Tout Solidaire "Le circuit des objets"

Pendant la semaine européenne de réduction des déchets, visites guidées sur le site Tri-Tout Solidaire pour suivre le devenir des objets recueillis. En partenariat avec les autres ressourceries normandes, pesée des objets en sortie et calcul du total des déchets évités à la fin de la semaine.

31Q rue Guillaume Michel Agneaux  
Organisateur : Tri-Tout Solidaire  
animationtricotout@orange.fr

## 18 NOVEMBRE

### SAINT-LÔ

#### Salon Handicap vers l'@venir

Rencontres autour de l'insertion professionnelle et de l'avenir des jeunes avec un handicap.

Médiathèque de Saint-Lô Salle Jean Patouas Saint-Lô  
Organisateur : LADAPT Normandie  
gisle.emmanuel@ladapt.net - 02 33 75 71 70

## SAINT-LÔ

### Atelier Nesting - Un environnement

#### sain pour mon enfant

Lieu d'échanges et d'informations sur tout ce qui touche à l'environnement du nouveau-né et du jeune enfant, sources possibles de pollution intérieure. Inscription obligatoire.

45 avenue des Tilleuls Centre social Mersier Saint-Lô

Organisateur : Mutualité Française Normandie

02 31 94 96 90

## 22 NOVEMBRE

### VALOGNES

#### Café de la vue

Pour découvrir des aides techniques spécifiques pour la basse-vision et avoir des conseils pratiques pour adapter son environnement. Inscription obligatoire. 14h-16h.

Rue Léopold Delisle Salle Léopold Delisle Valognes

Organisateur : Mutualité Française Normandie

02 31 94 96 90

## 24 NOVEMBRE

### CHERBOURG-EN-COTENTIN

#### Entreprendre dans l'économie sociale et solidaire, comment monter un projet collectif ?

L'objectif de cet atelier est de présenter ce qu'est un projet d'économie sociale et solidaire, les spécificités, la démarche, les aides mobilisables. Des témoignages de structures de l'ESS viendront enrichir la présentation et l'échange. 9h-11h.

Pépinière d'entreprises 3 rue de Franche Comté Cherbourg

Organisateurs : Cherbourg-en-Cotentin / BGE Normandie / CRESS

Fanny.rousseau@pepiniere-entreprises.com

## 26 NOVEMBRE

### SAINT-PAIR-SUR-MER

#### Le droit aux vacances et la Ligue de l'enseignement : histoire et développement d'un tourisme qui a du sens

Portes ouvertes, expositions, table ronde et apéro-concert. 14h-19h.

Centre Porte des Iles 106 Rue Sainte-Anne Saint-Pair-sur-Mer

Organisateur : Ligue de l'enseignement de Normandie

laurence.vaultier@laliguebn.org

## 6 DÉCEMBRE

### CHERBOURG-EN-COTENTIN

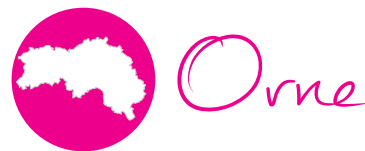
#### Histoire à ne pas dormir debout

Représentation théâtrale autour du sommeil à tous les âges de la vie, suivie par l'intervention d'un médecin de l'association PROSOM. 20h.

Maison Olympe de Gouges Rue de l'Île de France Cherbourg

Organisateur : Mutualité Française Normandie

Inscriptions : 02 31 94 96 90



## 1 NOVEMBRE AU 1 DÉCEMBRE

### FLERS ET ARGENTAN

#### Récolte d'offres et demandes de covoiturage

Grande récolte d'offres et demandes de covoiturage sur l'ensemble des sites de l'Étape : Vire, Flers, Argentan. www.letape-emploi.fr

Organisateur : L'Étape

clementine.libois@letape-emploi.fr

## 2 NOVEMBRE AU 2 DÉCEMBRE

### ALENÇON

#### Exposition permanente : soyons acteurs d'une autre économie !

La MAIF sensibilise à l'ESS et aux pratiques collaboratives émergentes grâce à une exposition et propose, les 4/11 (10h-12h) et 8/11 (15h-17h), un accueil par un militant afin d'échanger sur ces thématiques. Lundi, mardi, mercredi, vendredi : 9h-12h30 / 13h30-18h ; jeudi : 9h-12h30 / 15h-18h.

25 Avenue de Quakenbruck Alençon

Organisateur : Délégation MAIF de l'Orne

Francois.veslin@maif.fr - 02 47 85 28 05

## 3 NOVEMBRE

### PERCHE-EN-NOCÉ

#### À chacun sa permaculture

Retour co-animé de deux années de visites de jardins par le groupe permaculture de la SCIC Eco-Pertica. Cette conférence à plusieurs voix permettra de donner aux auditeurs quelques clés de compréhension des grands principes permaculturels ainsi qu'un aperçu de la diversité des approches et des niveaux d'investissements possibles. 19h30-22h30.

Salle des Fêtes de Nocé Perche-en-Nocé

Organisateurs : Eco-Pertica / groupe permaculture

permaculture@ecopertica.com

## 11 NOVEMBRE

### BERJOU

#### Fête des plantes

Découvrez les plantes à travers conférences, marché, animations pour petits et grands.

Camping de la Gilbertière Berjou

Organisateurs : Collectif Pam Pam/FRCIVAM de Basse-Normandie

sandrine.thereaux@civam.org

## 16 AU 29 NOVEMBRE

### ALENÇON

#### Accompagnement à la gestion économique et au financement des associations

Le Dispositif Local d'Accompagnement (DLA) de l'Orne propose un accompagnement collectif à destination des associations employeuses de l'Orne visant à renforcer le pilotage et la gestion économique et financière de leur structure. Sur inscription.

59 rue Saint-Blaise Alençon

Organisateur : Dispositif Local d'Accompagnement (DLA) de l'Orne

dlaoorne@missionlocale-alencon.fr - 02 33 32 79 47

## 16 NOVEMBRE

### ALENÇON

#### Rencontres de l'ESS

Rencontres avec des associations du territoire d'Alençon qui présentent leurs activités en faveur du développement durable et accessibles à tous : privilégier les circuits courts, réparer soi-même, recycler... 15h-18h30.

23 rue Frédéric Chopin Alençon

Organisateur : MGEN

cchantreuil@mgen.fr - 02 33 80 31 23

## 20 NOVEMBRE

### MORTAIN - BOCAGE

#### "Les Mille et Un Gestes" : Les éco-gestes du quotidien et le gaspillage alimentaire

Les éco-gestes du quotidien et le gaspillage alimentaire : une journée de sensibilisation et de pratique pour tous. Manifestation grand public, pour ceux qui désirent agir pour la préservation de l'environnement à l'échelle locale. 13h30-18h.

Rue Velléda Moratin-Bocage

Organisateur : Centre Social Forum du Mortainais

aurelie.dupont@cdcmortainais.fr - 02 33 79 30 60

## 21 NOVEMBRE

### LE DÉZERT

#### Découvrir la Compostière et les outils pédagogiques en milieu scolaire

Découverte par les écoles primaires, collèges, lycées de la Compostière et les outils pédagogiques en milieu scolaire. Informations : www.vers-les-3r.fr

Ecosite du Fleurion Pavillon des énergies Le Dézert

Organisateur : "Vers-les-3r"

contact@vers-les-3r.fr - 06 52 30 25 42

### LE DÉZERT

#### Découvrir la Compostière et la gestion intégrée des déchets verts

Collectivités, structures d'accueil, paysagistes, découvrez la Compostière et la gestion intégrée des déchets de jardin pour diminuer les déchets verts en déchetterie. Comment initier un tel projet et s'informer sur les formations de spécialistes de compostage ? Informations et réservation : www.vers-les-3r.fr

Ecosite du Fleurion Pavillon des énergies Le Dézert

Organisateur : "Vers-les-3r"

contact@vers-les-3r.fr - 06 52 30 25 42

17 NOVEMBRE

FLERS

### Innover pour l'emploi : le statut d'entrepreneur-salarié

Portes ouvertes de la coopérative d'activité et d'emploi (CAE) Crescendo : découvrez les activités de plus de 100 entrepreneurs-salariés et le fonctionnement de la CAE. Cette journée est organisée sous le thème "Innover pour l'emploi : le statut d'entrepreneur-salarié". Ce statut permet de concrétiser un changement du monde du travail. 10h-18h.

25 Rue Jules Cévelot Flers  
Organisateur : Crescendo  
nadia.crescendo@orange.fr

19 NOVEMBRE ET 3 DÉCEMBRE

ALENÇON

### Initiations aux gestes d'urgences pédiatriques

Cf. 5/11 page 14

28 rue de Bretagne Mutualité Française Normandie Alençon  
Organisateur : Mutualité Française Normandie  
02 31 94 96 90

PERCHE-EN-NOCÉ

### Visite d'un bâtiment éco-construit

Eco-Pertica propose une visite d'un bâtiment construit ou rénové avec les méthodes d'éco-construction. Performance thermique, étanchéité à l'air, mode de chauffage, régulation d'humidité sont les points techniques qui seront abordés lors de la visite. 9h-11h. Sur réservation.

L'Hôtel Buissonnet Perche-en-Nocé  
Organisateurs : Eco-Pertica / groupe permaculture  
contact@ecopertica.com

22 NOVEMBRE

ALENÇON

### La gestion de l'agressivité du jeune enfant

Conférence-débat de façon à mieux reconnaître, comprendre et réagir simplement à l'agressivité du jeune enfant. Inscription obligatoire.

Rue Porchaîne Salle Baudelaire Alençon  
Organisateur : Mutualité Française Normandie  
02 31 94 96 90

23 NOVEMBRE

DAMIGNY

### L'éducation populaire engagée pour promouvoir et Faire vivre la laïcité en Normandie

Réflexion et partage d'expériences d'animations sur la laïcité sur les territoires. 18h Conférence : Laïcité, immigration et passé colonial.

Site Universitaire d'Alençon-Damigny  
Organisateurs : DRJSCS de Normandie, Rectorat de Caen, Mémorial, Normanvilles, CEMEA, Ligue de l'Enseignement  
Fatima.moussaoui@drjscs.gouv.fr

24 NOVEMBRE

FLERS

### Tour de l'ESS à Flers

Visite de structures de l'ESS à Flers : Mission locale, AIFR, L'Etape, MJC. Programme en cours.

Organisateurs : Crédit Mutuel Maine-Anjou Basse-Normandie / MJC Flers  
jeanpaul.ricoup@creditmutuel.fr

26 NOVEMBRE

LONGNY-LES-VILLAGES

### Inauguration de l'association Découvrir sa Nature et Agir

Association nouvellement créée dédiée au développement personnel. Au programme : présentation de DNA, ateliers de cuisine et de développement personnel. Réservation conseillée.

1 Place de l'Hôtel de Ville Salle des Fêtes de Longny-au-Perche  
Organisateur : Découvrir sa Nature et Agir  
murielle.duyck@orange.fr - 06 30 01 33 37

26 NOVEMBRE

ALENÇON

### Histoire à ne pas dormir debout

Cf. 6/12 page 20

Cours Clémenceau Halle aux toiles Alençon  
Organisateur : Mutualité Française Normandie  
Inscriptions : 02 31 94 96 90



Seine-maritime

1 AU 16 NOVEMBRE

BOIS-GUILBERT

### Visites du Jardin des sculptures

Découverte du jardin géré par une association reconnue d'intérêt général, et de la Galerie du château. Du mercredi au dimanche et jours fériés de 14h-18h. Entrée à tarif réduit 6€ au lieu de 8€ pour les plus de 18 ans. Gratuit jusqu'à 5 ans. 5€ : 6 à 18 ans, étudiants, personnes en situation de handicap, chercheurs d'emploi.

Château de Bois-Guilbert 1108 route d'Héronnelles Bois-Guilbert  
Organisateur : Jardin des sculptures  
02 35 34 86 56

2 NOVEMBRE

ROUEN

### Baby-sitter en toute confiance

Sensibilisation gratuite sur la prévention des accidents de la vie courante. Inscriptions obligatoires. 9h-17h.

Mutualité Française Normandie 37 avenue de Bretagne (4<sup>e</sup> étage) Rouen  
Organisateur : Mutualité Française Normandie  
02 31 94 96 90

2 NOVEMBRE AU 2 DÉCEMBRE

LE HAVRE ET ROUEN

### Exposition permanente : soyons acteurs d'une autre économie !

La MAIF sensibilise à l'ESS et aux pratiques collaboratives émergentes grâce à une exposition et propose un accueil par un militant afin d'échanger sur ces thématiques. Les 10 et 24/11 au Havre : 9h-12h30/15h-18h. Les 9 et 23/11 à Rouen : 9h-18h.

35 rue du 129<sup>e</sup> RI Franklin-Building Le Havre  
129 boulevard de l'Europe Rouen  
Organisateur : MAIF  
Délégation MAIF du Havre : laurent.lor@maif.fr - 02 96 58 22 84  
Délégation MAIF de Rouen : corinne.turgis@maif.fr - 02 96 58 22 75

2 AU 30 NOVEMBRE

PAVILLY

### Donnons une seconde vie à nos vieux meubles

Le Maillon Normand, chantier d'insertion-recyclerie, récupère à votre domicile les meubles, bibelots et autres objets que vous n'utilisez plus. Donnez une seconde vie à vos meubles en appelant le 02 35 92 34 32. 9h-17h.

Allée du Cogécéma Pavilly  
Organisateur : Le Maillon Normand de Pavilly

3 AU 10 NOVEMBRE

SEINE-MARITIME

### Opération sets de table

Sets de table présentant l'association Habitat et Humanisme avec témoignages de donateurs épargne solidaire et résidents accueillis. Distribution chez les restaurateurs du département prospectés à Rouen, Le Havre, Fécamp et leurs agglomérations.

Organisateur : Habitat et Humanisme  
l.duteurtre@habitat-humanisme.org

5 NOVEMBRE

ROUEN

### Chasse aux trésors

Partez à la découverte des différents acteurs de la monnaie locale et complémentaire, l'agnel, lors d'une chasse photographique dans les rues de Rouen ! Départ au Café Couture, à partir de 14h et tout au long de l'après-midi. Se munir d'un appareil photo. Des récompenses seront données aux joueurs ayant rapporté les plus belles photos, les plus originales, les plus loufoques. Le jeu est gratuit et ouvert à tous les publics.

7 Rue Alsace Lorraine Au Café Couture Rouen  
Organisateur : L'agnel  
info@monnaie-agnel.fr

## 14 NOVEMBRE

### ROUEN

#### Les opportunités d'emploi dans l'ESS

Présentation de l'ESS et de ses évolutions, informations sur la création d'entreprise sociale et témoignage des Jardins de cocagne. Sur inscription par mail.

49, rue Duguay-Trouin Rouen

Organisateur : APEC

karine.cineux@apec.fr

### SEINE-MARITIME

#### Entreprise handirect

Rencontre en direct entre entreprises et candidats. Les entreprises organisent dans leur établissement des visites sur des postes porteurs d'emploi, suivies d'entretiens d'embauche.

Organisateur : LADAPT Normandie

ragot.benoit@ladapt.net - 02 32 44 18 34

## 14 AU 30 NOVEMBRE

### ROUEN

#### Accueil autour d'une exposition et d'un Quizz sur l'ESS

La MGEN 76 présente et anime une exposition sur les structures de l'ESS. La MGEN 76 met son espace d'accueil du public à disposition des entreprises de l'ESS du département.

98 avenue de Bretagne RDC Immeuble Normandie Rouen

Organisateur : MGEN Section départementale de Seine-Maritime

Partenaire : ARML

petancelin@mgen.fr

### LILLEBONNE

#### Visites d'entreprises de l'ESS en Caux vallée de Seine (Naturaulin Ressources ICIAD)

Le territoire de la Communauté d'agglomération Caux vallée de Seine compte de nombreuses entreprises de l'économie sociale et solidaire qui apportent des solutions innovantes dans les domaines du recyclage, du réemploi et des services à la personne. En novembre, elles ouvrent leurs portes. Sur inscription.

Parc d'activité du Manoir Lillebonne

Organisateur : Communauté d'agglomération Caux vallée de Seine

mdc@cauxseine.fr - 02 32 65 11 11

## 14 NOVEMBRE AU 16 DÉCEMBRE

### LILLEBONNE

#### Exposition : Découvrir et comprendre l'économie sociale et solidaire

Une exposition complète et ludique pour tout savoir sur l'économie sociale et solidaire : son histoire, les valeurs qu'elle porte, sa place dans l'économie d'aujourd'hui. 8h30-18h.

Parc d'activité du Manoir Lillebonne

Organisateur : Communauté d'agglomération Caux vallée de Seine

mdc@cauxseine.fr - 02 32 65 11 11

## 15 NOVEMBRE

### TÔTES

#### Ma santé à cœur

Conférence sur les maladies cardio-vasculaires avec des stands d'informations et d'échanges, des contrôles de glycémie, des ateliers. Inscriptions obligatoires. 14h-18h.

Centre socio-culturel AMASC Route du Havre Tôtes

Organisateur : Mutualité Française Normandie

02 31 94 96 80

## 16 NOVEMBRE

### ROUEN

#### 1<sup>er</sup> sensibilisation des enseignants hauts-normands à l'ESS

Journée de formation dédiée à l'économie sociale et solidaire à destination des enseignants du secondaire, et plus largement personnels éducatifs, dans le cadre du Plan Académique de Formation. 9h-17h30.

Lieu à confirmer

Organisateurs : CRESS Normandie/Rectorat Académie de Rouen

elodie.quibel@cressnormandie.org

### ROUEN

#### De la culture des tiers-lieux aux tiers-lieux culturels

Vous avez un projet de tiers-lieu culturel en Normandie ? Venez le présenter. 9h-17h30.

20 Rue Alsace Lorraine Rouen

Organisateurs : Odia / Tiers-Lieux culturels

contact@tierslieuxculturels.fr

### ROUEN

#### L'ESS, mythe ou réalité, enjeux pour un territoire ?

Pour comprendre comment l'économie sociale et solidaire peut apporter une plus-value économique sur un territoire. Avec des témoignages d'associations. Un lien sera fait avec l'épargne solidaire qui permet à Habitat et Humanisme de proposer du logement aux plus démunis. 20h-22h.

41 Route de Neufchâteau Espace du Moineau-Salle des Conseils Rouen

Organisateur : Habitat et Humanisme

l.duteurtre@habitat-humanisme.org

### SEINE-MARITIME

#### Après-midi portes ouvertes

L'association Education et Formation ouvre les portes de ses établissements pour présenter les formations qu'elle propose : formations qualifiantes, compétences clés, certification CLEA, ateliers de pédagogie personnalisée, prestations d'accompagnement vers l'emploi, bilans de compétences... 14h-17h.

Le Petit-Quevilly 6 place Waldeck Rousseau

Le Havre 68 bd Jules Durand

Rouen 13 bd de Verdun

Dieppe 88 bd des canadiens

Thil-Saint-Saens : Le pont du Thil-Saint-Saens

Organisateur : Education et Formation

## 17 NOVEMBRE

### LILLEBONNE

#### Table ronde : L'économie sociale et solidaire, un atout pour le territoire Caux vallée de Seine

Les entreprises du territoire Caux vallée de Seine jouent un rôle social et économique important. Des chefs d'entreprises, des responsables d'associations, des élus témoigneront d'une économie qui place l'humain au centre et qui fait de la démocratie un principe de fonctionnement. Sur inscription. 18h30-20h.

Parc d'activité du Manoir Maison des compétences Lillebonne

Organisateur : Communauté d'agglomération Caux vallée de Seine

mdc@cauxseine.fr - 02 32 65 11 11

### LE PETIT-QUEVILLY

#### Start'ESS Day

Club d'affaires pour les entreprises de l'ESS, InFin'ess vous propose de venir les rencontrer et de participer à cette journée pour éprouver votre idée d'entreprise devant un parterre de professionnels et d'acteurs du monde de l'ESS. Se munir d'une tablette ou d'un ordinateur portable. 10-18h. Sur inscription.

Dans les locaux de la CRESS 6 place Waldeck-Rousseau

Le Petit-Quevilly

Organisateurs : InFin'ess / CRESS Normandie / NQT / Métropole Rouen

Normandie

contact@infin-ess.fr

## 18 NOVEMBRE

### ROUEN

#### Entreprendre autrement

Réunion d'information pour les porteurs de projets : qu'est-ce qu'une entreprise sociale et solidaire ? Comment monter mon projet ? Quel est le rôle de l'ADRESS ? 10h-11h30. Sur inscription.

Pôle régional des savoirs 115 Boulevard de l'Europe Rouen

Organisateur : ADRESS

contact@adress-normandie.org - 02 35 72 12 12

### MONT-SAINT-AIGNAN

#### Au nom de l'intérêt supérieur de l'enfant : le droit à l'enfance

Colloque organisé à l'occasion de la journée internationale des droits de l'enfant. Présentation et mise en discussion de ce qui peut favoriser l'épanouissement de l'enfant. De 10 à 20 €. Sur inscription. 8h30-17h30

Auditorium de Néoma Business School Mont-Saint-Aignan

Organisateur : Association Les Nids

02 35 76 80 09

### PETIT-CAUX

#### La gestion de l'agressivité du jeune enfant

Conférence-débat de façon à mieux reconnaître, comprendre et réagir simplement à l'agressivité du jeune enfant. Inscription obligatoire. 20h-22h. 3 rue du Val des Comtes Hôtel de ville de Petit-Caux, Saint Martin en Campagne Petit-Caux

Organisateur : Mutualité Française Normandie

02 31 94 96 90

19 NOVEMBRE

NEUFCHÂTEL-EN-BRAY

### Vente d'automne de la Recyclerie AGIR RECYCL

La Recyclerie AGIR RECYCL organise une grande vente d'automne, pour déstocker ses réserves. Parc Expo La Boutonnière bd du Maréchal Joffre Neufchâtel-en-Bray  
Organisateur : Recyclerie AGIR RECYCL

22 NOVEMBRE

ROUEN

### Portes ouvertes radiophoniques : Entreprendre dans une Coopérative d'Activités et d'Emploi, c'est quoi ?

Plateau Radio pour faire connaître et valoriser le travail des Coopératives d'Activités et d'Emploi en Normandie. Témoignages de Scop 276, Créacoop, Les chantiers de demain, ainsi que des entrepreneurs-salariés. 14h30-17h.

2 Rue du Tour Moulin Saint-Amand Rouen  
Organisateurs : Scop 276 / Radio HDR  
orlane.dupuis@scop276.coop

24 NOVEMBRE

LE PETIT-QUEVILLY

### Handicap invisible en milieu professionnel

Sensibilisation auprès des entreprises à la question des freins liés au recrutement et au maintien en emploi des personnes neuroatypiques. 9h30-11h30.

72 rue de la République Bâtiment Seine InnoPolis Le Petit-Quevilly  
Organisateur : GRISS  
Partenaire : entreprise Romain BriFault  
griss@griss.tech

25 NOVEMBRE

CANTELEU

### Lancement de la 1<sup>ère</sup> Formation "Dirigeant d'entreprise de l'économie sociale"

Réunion de présentation de la formation-action (Titre RNCP - Niveau I) basée sur les fonctions de développement stratégique et de pilotage économique du projet social des structures de l'ESS.

IRTS/ IDS Normandie Allée de Flore Route de duclair Canteleu  
Organisateurs : IFOCASS / CRESS Normandie  
Formsup@irtsnormandie.ids.fr

30 NOVEMBRE

ROUEN

### Journée de l'ESS à l'Hôtel de Ville de Rouen

Cette journée propose des ateliers thématiques, des débats et conférences. Des tables rondes permettent de rencontrer des porteurs de projets et des acteurs déjà en activité. Tout au long de la journée, un forum permet également au public de venir se renseigner sur le sujet. 9h45-17h.

Hôtel de Ville 2 Place du Général de Gaulle Rouen  
Organisateur : Ville de Rouen  
Patrice.MOUZA@rouen.fr

2 DÉCEMBRE

ROUEN

### 4<sup>ème</sup> Rencontres Handicap & vie économique

Speed meeting pour permettre aux employeurs privés de connaître l'offre de services des 14 ESAT-EA présents sur le territoire de la Métropole Rouen Normandie. 8h30-10h30.

14 Avenue Pasteur Rouen  
Organisateur : Métropole Rouen Normandie  
chemins.citoyennete@metropole-rouen-normandie.fr  
02 32 76 69 46

FÉCAMP

### 14 emplois venus de la mer : démarrage des Paniers de la mer

Inauguration et démarrage des Paniers de la mer 76, chantier d'insertion sur du filetage poisson destiné à l'aide alimentaire. 11h-14h. Sur inscription.

Quai Sadi Carnot CRIEE DE FECAMP - Case Actif Insertion / Paniers de la mer Fécamp  
Organisateurs : Actif Insertion - Paniers de la mer  
Partenaires : Conseil Départemental 76 / Agglomération Fécamp Caux Littoral / Fondation CarreFour / Fondation CARASSO Bois-Guilbert / ETAT

3 DÉCEMBRE

TÔTES

### Atelier Nesting - Un environnement sain pour mon enfant

Lieu d'échanges et d'informations sur tout ce qui touche à l'environnement du nouveau-né et du jeune enfant, sources possibles de pollution intérieure. Inscription obligatoire.

Route du Havre Centre social MASC Tôtes  
Organisateur : Mutualité Française Normandie  
02 31 94 96 90

ROUEN

### Atelier de créativité de la SocialCup, coupe de France de l'entrepreneuriat social étudiant !

La Social Cup accompagne les étudiants dans la conception et la création d'un projet innovant. L'équipe finaliste représentera la ville de Rouen lors de la Battle finale à Paris en janvier 2017. A la clé : un an d'incubation au SenseCube et 3000 € à gagner. 14h30-18h30. Sur inscription.

53 Boulevard des Belges Rouen  
Organisateurs : MakeSense / La Banque Postale / KissKissBankBank

6 DÉCEMBRE

ROUEN

### Village des déplacements malins

La mobilité est un enjeu majeur dans l'attractivité des territoires et l'accès à l'emploi des personnes.

Pourtant, on observe encore aujourd'hui de nombreuses problématiques autour de la mobilité, qu'elles soient matérielles, financières, physiques ou bien même sociales, freinant l'individu dans ses modes de déplacements personnels ou professionnels.

Fort de ce constat, le Département de la Seine Maritime, en co-organisation avec la CRESS Normandie, vous propose de venir échanger sur la thématique en visitant le "village des déplacements malins" de nature à vous permettre de découvrir des témoignages d'acteurs et différentes initiatives du territoire.

Clôture du Mois de l'ESS en Normandie à l'issue des échanges. 14h-18h. Sur inscription.

Quai Jean Moulin Rouen - elodie.quibel@cressnormandie.org

Organisateurs :  
Conseil Départemental de Seine-Maritime / CRESS Normandie

Partenaire : MACIF



LE HAVRE

### Colloque Economie sociale et solidaire : défis pour l'action sociale territoriale

Inscriptions auprès du secrétariat de l'IFEN. 25 rue Philippe Lebon Université du Havre Amphithéâtre J. Durand  
Organisateur : Institut de Formation des Educateurs de Normandie  
m.delahais@ifen-Formation.com - 02 35 22 36 76

15 DÉCEMBRE

ROUEN

### Culture et économie sociale et solidaire

Economie sociale et solidaire et culture, de quoi parle-t-on ? Quels sont les liens entre culture et ESS ? Venez échanger autour de ces questionnements par le biais d'ateliers thématiques collectifs et de témoignages. Journée organisée dans le cadre du Dispositif Local d'Accompagnement Régional en partenariat avec OPALE, UFISC et Bien Commun. Lieu à confirmer. 14h30-18h30. Sur inscription.

Organisateurs : Haute-Normandie Active / CRESS Normandie  
elodie.quibel@cressnormandie.org - 02 31 94 96 90

Clôture du Mois de l'ESS

www.donnerunsensasontravail.info

en Normandie

Toute l'information sur l'emploi, les métiers  
et la formation dans l'économie sociale et solidaire  
accessible en 1 clic!



La formation, les métiers et les métiers de l'Économie Sociale et Solidaire en Basse-Normandie

## DONNER UN SENS À SON TRAVAIL

ACCUEIL - L'ÉCO SOCIALE ET SOLIDAIRE - LES MÉTIERS - LES FORMATIONS - LES STAGES - LES EMPLOIS - LE BÉNÉVOLAT



**1 TROUVER UN MÉTIER**  
Choisissez un secteur d'activité pour découvrir les métiers qui offre dans l'économie sociale et solidaire.

**SECTEUR D'ACTIVITÉ**

**2 LES FORMATIONS**  
Vous souhaitez suivre une formation, initiale ou continue, pour accéder à un poste dans l'économie sociale et solidaire ? Découvrez les organismes de formation en Basse-Normandie.

**TYPE DE FORMATION**

**3 STAGES & EMPLOI**  
Offres de stages  
Offres d'emplois  
Offres des entreprises de CRESS

**4 ESPACE EMPLOYEURS**  
Offres de recrutement  
Offres de recrutement

**À LA UNE**  
L'actualité sur l'emploi, les métiers et la formation dans l'ESS & Scop'it

- Le réseau des CRESS de Basse-Normandie propose une formation de titulaires des emplois d'avenir
- CARRIERS lance le 1er baromètre sur la Qualité de Vie au Travail dans l'ESS
- Culture et ESS : les enjeux de la coopération en Basse-Normandie
- Quatre actions pour promouvoir l'ESS auprès des jeunes en région
- L'ESS à l'école du lycée en région Basse-Normandie

**CRESS**  
Centre Régional de l'Économie Sociale et Solidaire

**Raymond**  
salarié et administrateur de la SCOP ACOME  
[ toutes ses interviews ]



## UN SERVICE SIMPLE, RAPIDE ET GRATUIT

animé par la Chambre Régionale de l'Économie Sociale et solidaire (CRESS),

ce portail Internet propose :

- des **offres d'emploi**
- des **offres de stages**
- des **fiches métiers**
- des **portraits de salariés**
- les **formations régionales**
- un **annuaire des organismes de formations**



# LA MUTUALITÉ FRANÇAISE NORMANDIE

Premier mouvement social français et acteur majeur de l'économie sociale et solidaire, la Mutualité Française Normandie est bien ancrée sur le territoire normand avec :

**200 mutuelles qui protègent 2 millions de personnes**

soit 65% de la population normande

**200 services de soins et d'accompagnement mutualistes**

Centres de santé dentaire, d'optique, d'audioprothèse, de soins infirmiers, pharmacies mutualistes, établissements hébergeant des personnes âgées ou en situation de handicap...

**Près de 1600 collaborateurs**

**300 actions de prévention santé chaque année**  
accessibles à tous gratuitement, sur des thématiques variées (santé et sécurité de l'enfant, santé cardiovasculaire, santé environnement, santé et mieux-être, santé et autonomie)

Mutualité Française Normandie  
16 avenue du 6 juin - 14000 CAEN

02 31 94 10 03 / [www.normandie.mutualite.fr](http://www.normandie.mutualite.fr)







## CONTACT

### Chambre Régionale de l'Économie Sociale et Solidaire de Normandie

12, rue Alfred-Kastler - 14000 Caen

Tél. : 02 31 06 09 23

Courriel : [cress@cressnormandie.org](mailto:cress@cressnormandie.org)

[www.essnormandie.org](http://www.essnormandie.org)

[www.donnerunsensasontravail.info](http://www.donnerunsensasontravail.info)

[www.ess-education.org](http://www.ess-education.org)