

## CONTACTS

### ▶ ASSOCIATION RÉGIONALE POUR LE DÉVELOPPEMENT DE L'ÉCONOMIE SOLIDAIRE

Maison des Solidarités – 51 Quai de juillet 14000 CAEN

**Nom des contacts :**

Jean-Baptiste CAZIN  
Fanny MOLLET

**Mail :** ardes-bn@wanadoo.fr

**Téléphone :** 02 31 82 43 91

Site : www.ardes.org

### ▶ CHAMBRE RÉGIONALE DE L'ÉCONOMIE SOCIALE ET SOLIDAIRE DE BASSE-NORMANDIE

12 rue Alfred Kastler – 14000 CAEN

**Nom des contacts :**

Laure DREGÉ, Responsable Développement économique et territoire -  
Héloïse REY, Chargée d'accompagnement des projets d'ESS

**Mail :** laure.drege@cress-bn.org / heloise.rey@cress-bn.org

**Téléphone :** 02 31 06 09 23 - **Fax :** 02 31 44 40 78

Site : www.cress-bn.org

### ▶ UNION RÉGIONALE DES SCOP DE L'OUEST

12 rue Alfred Kastler – 14000 CAEN

**Nom des contacts :**

Arnaud SANSON - (départements 50-14)  
Anne Kermarrec - (département 61)

**Mail :** urouest@scop.coop

**Téléphone :** 02 99 35 19 00 - **Fax :** 02 99 35 05 15

Site : www.les-scop-ouest.coop



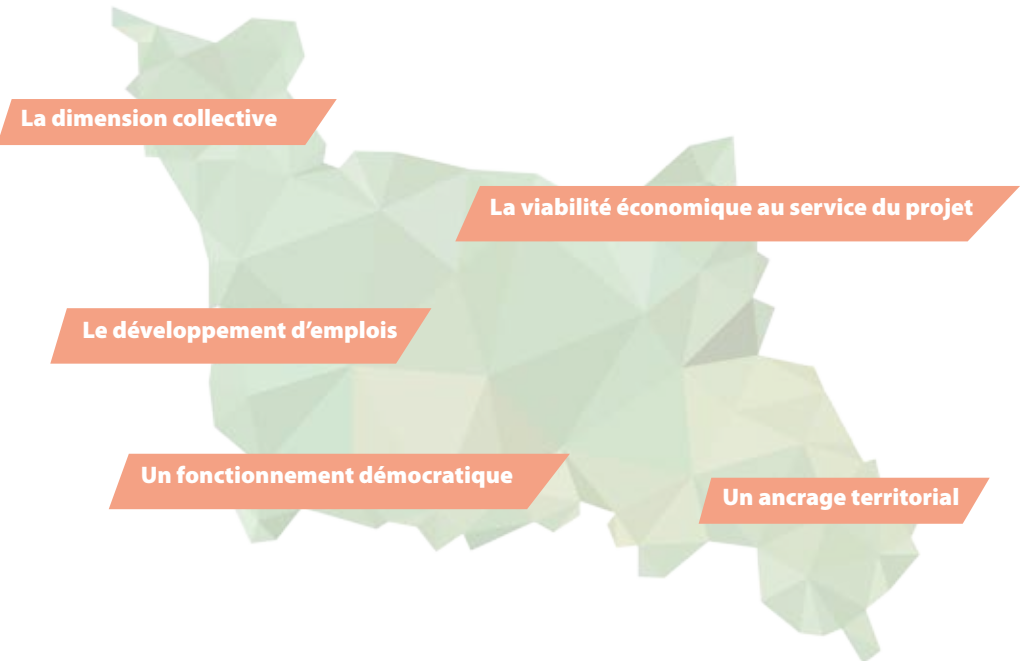
Dans le cadre de la stratégie régionale en faveur de l'entrepreneuriat, le Conseil Régional de Basse-Normandie souhaite soutenir les prestations d'accompagnement pour les créateurs/ repreneurs d'entreprises en ESS. L'Association Régionale pour le Développement de l'Économie Solidaire (ARDES), la Chambre Régionale de l'Économie Sociale et Solidaire de Basse-Normandie (CRESS) et l'Union Régionale des Sociétés Coopératives (URSCOP), trois structures historiquement ancrées dans l'ESS et rassemblées au sein d'un même groupement ont été retenues pour accompagner et suivre les projets de reprise et création d'entreprises en ESS sur les trois départements du Calvados, de la Manche et de l'Orne.



**UNION EUROPÉENNE**  
L'Europe s'engage en Basse-Normandie avec le Fonds Européen de Développement Régional

# ACCOMPAGNEMENT DE PROJETS DE CRÉATION ET REPRISE D'ACTIVITÉS D'ÉCONOMIE SOCIALE ET SOLIDAIRE (ESS)

Un projet d'ESS, c'est :



**Se faire accompagner,  
un atout pour votre projet économique et collectif :**

**ASSOCIATIONS, ENTREPRISES COOPÉRATIVES (SCOP), ENTREPRISES SOCIALES**

- Tous secteurs d'activités -



# UN PARCOURS D'ACCOMPAGNEMENT STRUCTURÉ ET ADAPTÉ AUX DIFFERENTS STADES DE VOTRE PROJET



## Diagnostic

Vérification de **l'éligibilité** de votre projet  
Définition de vos **besoins d'accompagnement**  
Orientation vers l'une des structures **partenaires du groupement**



## Appui à la construction et concrétisation de votre projet

Renforcement de votre **groupe projet**  
**Organisation** de l'activité  
**Appui à la structuration** juridique et financière ...



## Suivi post-crétation



Votre parcours  
d'accompagnement  
pourra être enrichi par un  
réseau de partenaires,  
**Basse-Normandie Active**  
notamment.



En plus de la création d'activités,  
**la reprise / transmission**  
fait partie des projets  
pouvant être accompagnés.

# UN GROUPEMENT DE TROIS STRUCTURES PARTENAIRES ET COMPLEMENTAIRES AU SERVICE DE VOTRE PROJET



Depuis 20 ans, **L'ARDES** s'est investie auprès de plus de 70 projets d'**utilité sociale** qu'elle a accompagnés en région, en s'attachant particulièrement à **l'implication des citoyens et usagers**, **l'accessibilité économique** des initiatives, la **mixité de leurs ressources** (marchandes, publiques, bénévoles).  
Ces projets s'inscrivent dans **différents domaines** : alimentation, commerce équitable, tourisme, écoconstruction, services aux personnes et de proximité, culture, éducation populaire, environnement, recyclage ...  
L'ARDES a aussi d'autres missions telles que la **formation**, la **promotion** et **l'animation** des initiatives solidaires en région.



**La Chambre Régionale de l'Economie Sociale et Solidaire (CRESS)** de Basse-Normandie est une association qui rassemble les entreprises et réseaux se reconnaissant dans les **valeurs et les principes de l'ESS** et regroupés pour **favoriser la démocratie et la solidarité dans l'économie**.  
Ses actions, menées en lien avec les acteurs de l'ESS, s'articulent autour de trois missions : représenter, promouvoir et développer l'ESS.  
La CRESS **accueille et accompagne** des projets d'ESS en émergence, création ou développement sur les territoires bas-normands.



**L'Union Régionale des SCOP de l'Ouest (URSCOP)** accompagne les **projets économiques** ayant vocation à développer de **l'emploi durable sur le territoire**.  
Le mouvement des SCOP porte des valeurs coopératives de gouvernance démocratique et participative. La SCOP garantit une juste répartition des richesses créées.  
**L'Union régionale des SCOP de l'Ouest** est là pour vous accompagner sur toutes les étapes de construction et de validation de votre projet. Créer une SCOP c'est bénéficier de l'appui d'un réseau, d'une solidarité entre les SCOP.