

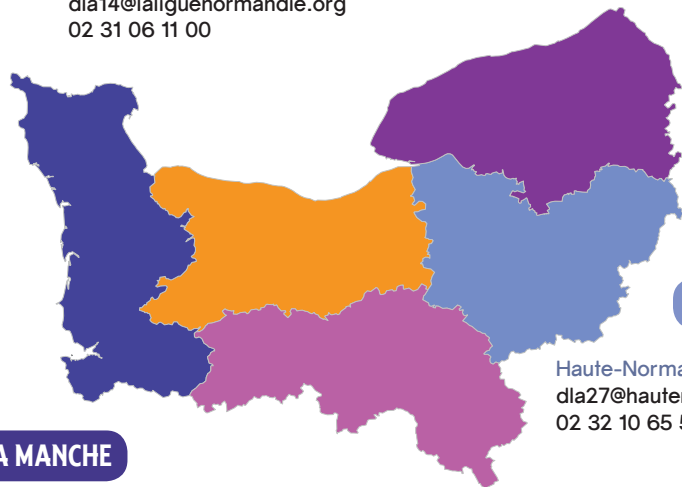
## CONTACTS

### DLA CALVADOS

Ligue de l'Enseignement  
de Normandie  
dla14@laliguenormandie.org  
02 31 06 11 00

### DLA SEINE-MARITIME

Haute-Normandie Active  
dla76@hautenormandieactive.org  
02 32 10 65 53



### DLA EURE

Haute-Normandie Active  
dla27@hautenormandieactive.org  
02 32 10 65 53

### DLA MANCHE

Ligue de l'Enseignement  
de Normandie  
dla50@laliguenormandie.org  
02 33 77 42 60

### DLA ORNE

Mission Locale  
du Pays d'Alençon  
dlaorne@missionlocale-alencon.fr  
02 33 32 79 47

### DLA RÉGIONAL

Chambre Régionale de l'Economie Sociale  
et Solidaire (CRESS) de Normandie  
dlanormandie@cressnormandie.org  
02 31 06 09 23

Le Dispositif Local d'Accompagnement de Normandie est porté par



Il est financé par



Associations, Coopératives à finalité sociale,  
Structures d'insertion par l'activité économique, Entreprises ESUS

**VOUS AVEZ DES PROJETS OU DES BESOINS ?  
CONTACTEZ LE DISPOSITIF LOCAL D'ACCOMPAGNEMENT !**



[www.dlanormandie.org](http://www.dlanormandie.org)

## LE DISPOSITIF

Le Dispositif Local d'Accompagnement (DLA) permet aux structures d'utilité sociale employeuses de bénéficier d'un appui technique s'inscrivant dans la durée. Le but est de consolider ou développer leurs activités et leurs emplois.

C'est à la fois un dispositif d'accompagnement et de conseil, un espace d'expertise, de ressources et de mutualisation d'expériences.

## LE DLA EN 4 ÉTAPES

### 1 ACCUEIL ET ORIENTATION : DES CHARGÉS DE MISSION À VOTRE ÉCOUTE !

- ▶ Rencontre avec la structure. Analyse de vos besoins et de la pertinence d'une intervention DLA.
- ▶ Orientation, le cas échéant, vers d'autres acteurs de l'accompagnement ou personnes ressources.

### 2 DIAGNOSTIC : UN ÉTAT DES LIEUX PRÉCIS DE VOTRE STRUCTURE

- ▶ Réalisation d'un état des lieux global et partagé de votre structure.
- ▶ Analyse des forces et faiblesses.
- ▶ Proposition d'un plan d'accompagnement en réponse aux besoins soulevés.



- ▶ Mise en œuvre et suivi du plan d'accompagnement.
- ▶ L'accompagnement est réalisé par un prestataire qualifié.
- ▶ L'accompagnement est généralement individuel. Il peut être collectif lorsque plusieurs structures souhaitent travailler ensemble sur un même sujet.

### 3 ACCOMPAGNEMENT : UN SOUTIEN DANS LA DURÉE

- ▶ Suivi des actions réalisées dans le cadre de l'intervention du prestataire.
- ▶ Suivi de l'évolution de votre structure.

### 4 SUIVI : POUR ALLER ENCORE PLUS LOIN

## LE DLA COMMENT ÇA MARCHE ?

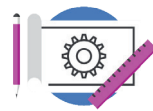
### ▶ QUI PEUT EN BÉNÉFICIER ?



Les structures d'utilité sociale employeuses :

- ▶ Associations
- ▶ Coopératives à finalité sociale
- ▶ Structures d'insertion par l'activité économique
- ▶ Entreprises agréées ESUS (entreprise solidaire d'utilité sociale)

### ▶ POUR QUELS BESOINS ?



- ▶ Formaliser le projet associatif de votre structure
- ▶ Faire évoluer l'organisation interne
- ▶ Adapter le modèle économique
- ▶ Définir le plan de développement
- ▶ Rechercher des financements
- ▶ Identifier des pistes de coopération ou de mutualisation entre structures...

### ▶ LES MODALITÉS



- ▶ Il s'agit d'une démarche **volontaire et participative**.
- ▶ Le dispositif est entièrement **gratuit** pour la structure.

## ILS ONT BÉNÉFICIÉ DU DLA

« Mieux structurée et portée par un véritable dynamisme, notre structure peut aujourd'hui penser à de nouveaux projets. »

Aide d'Urgence à Domicile par des Assistantes et des Auxiliaires de vie, Equeurdreville-Hainneville (Manche)

« En 45 ans, nous n'avions jamais fait évoluer notre projet associatif. Avec l'aide du DLA, nous avons pu travailler sur ce point et penser à la refonte de nos statuts. »

MJC, Flers (Orne)

« Le DLA nous a permis d'envisager des pistes pour constituer un réseau d'entreprises susceptibles de nous aider dans nos projets et l'embauche d'une assistante de diffusion. »

Kiosque d'Ateliers, Quittebeuf (Eure)

« Depuis sa création en 1936, l'Élan Sportif n'avait ni politique sportive, ni projet commun. Grâce à la mise en place d'un DLA en 2012, nous avons pu travailler notre projet associatif. »

L'Élan Sportif, Carpiquet (Calvados)

« L'accompagnement nous a permis de prendre du recul, de mettre des mots sur des concepts ou des actions qui nous semblaient évidents mais qui n'étaient pas compris de tous. »

Lucien et les Arpettes, Rouen (Seine-Maritime)